

# ASSEMBLEE GENERALE ADEEO 2011

[adeeo@free.fr](mailto:adeeo@free.fr)

<http://adeeo.free.fr>



# Finance



# COMPTE DE RESULTAT 2010 (Euros) (DU1/01 au 31/12)

RECETTES : 1067,29

DEPENSES : 1151,94

COTISATIONS ADHERENTS	954,00 (116 adh)	ACHAT FOURNITURES	62,80
SUBVENTION MAIRIE	000,00	RECEPTION LOCATION FILM	0,00
PARTICIPATION BENEFICIAIRES AUX DEPENSES	0,00	COTISATION AUX ASSOCIATIONS et JOURNAUX	112,20
PRODUITS FINANCIERS	113,29	CHARGES FINANCIERES	24,00
		PHOTOCOPIES TIRAGES	935,30
		FRAIS POSTAUX ET TELECOM.	17,64



BILAN 2010 : - 84,65  
TRESORERIE 2011 : + 8736,01

3

**Assemblée générale ADEEO**  
27 Janvier 2011

## BUDGET PREVISIONNEL 2011 (Euros)

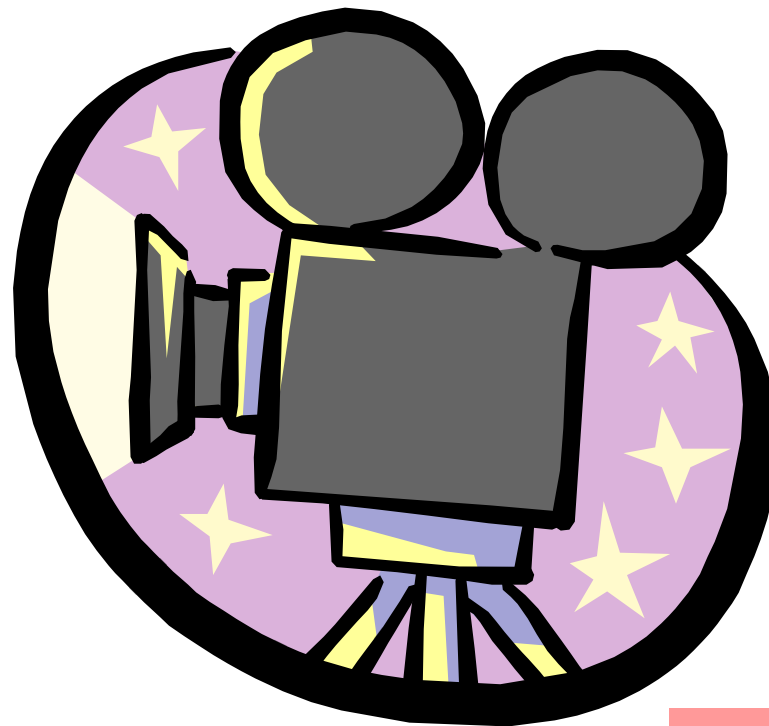
RECETTES : 1524

DEPENSES : 1524

Cotisation Adhérents	1050 (130)	Promotion	200
Subvention Mairie ( non demandée)	000	Achat de fournitures	100
Participation aux Dépenses	000	Cotisation Aux Associations	150
Produits Financiers	130	Charges Financières	24
Autofinancement	344	Photocopies Tirages	1000
		Frais Postaux ET Telecom.	50
		Charges exceptionnelles	000



# Animation 2010



# Soirée à Thème

- Le 26 mai à 20H30 à la salle des fêtes Sémard Animation autour sur les économies d'énergie dans l'habitat grâce au concours de l'Agence Locale de la Maitrise de l'Energie (ALME)... mais peu de monde s'est déplacé!

→ Faut-il continuer ces manifestations?



# Les grands travaux dans la région



# Les grands projets dans la région

- Le Pole scientifique sur le plateau de Saclay
- L'aménagement de Satory
- Versailles candidat pour Roland Garros
- Les projets de transport
  - Tangentielle Ouest (TGO)
  - Le métro du Grand Metro

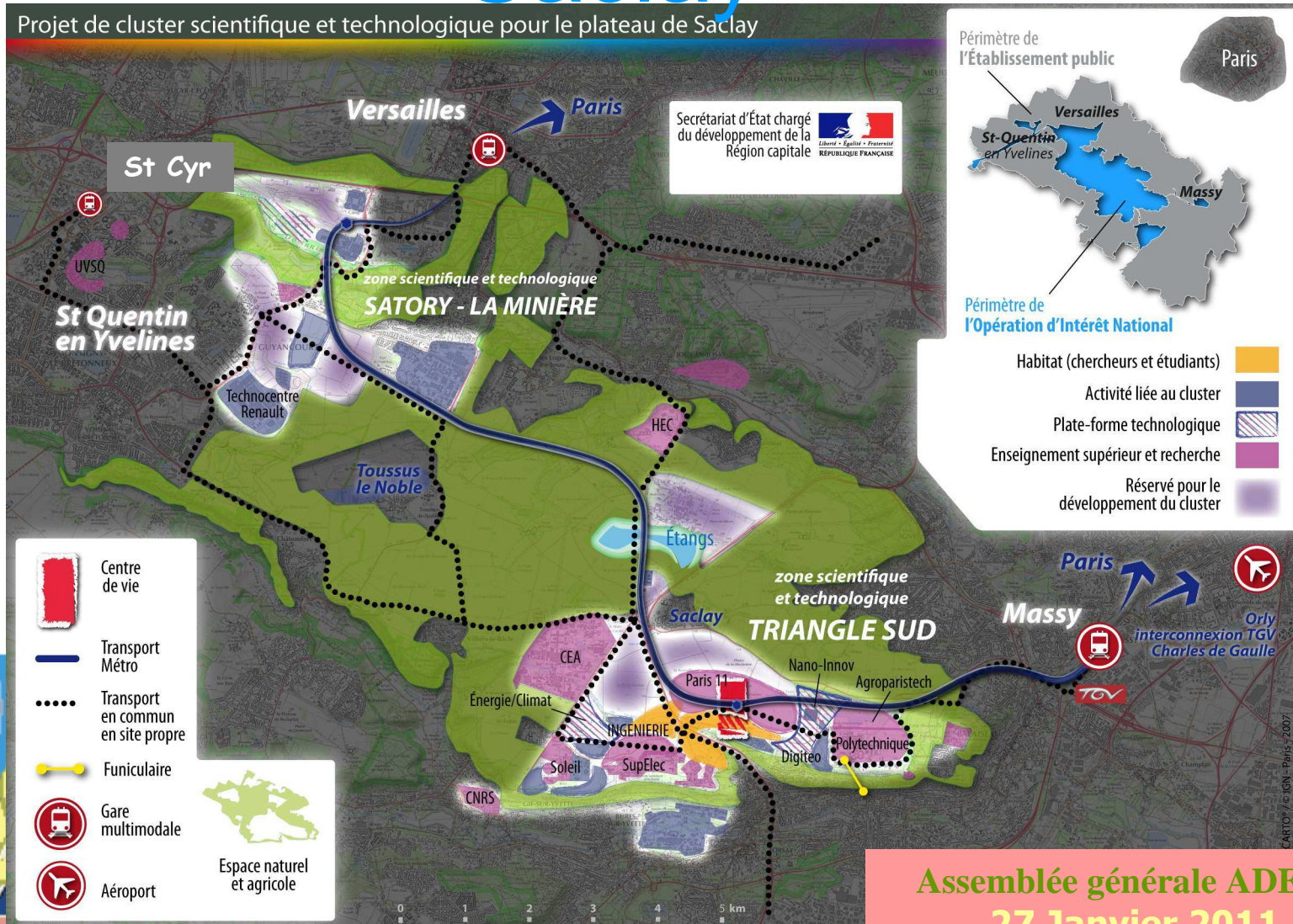
## ➔ Risques/Impacts pour notre quartier :

- Circulation Nord – Sud et stationnement
- Besoin d'accès aux gares





# Pôle Scientifique du Plateau de Saclay



**Assemblée générale ADEEO  
27 Janvier 2011**

# Le pole scientifique sur le plateau de saclay

- Projet voulu par l'Etat faisant partie d'un vaste chantier de renforcement de la compétitivité de la région Ile de France
- A l'horizon 2025 ce sera plus de 50000 salariés, chercheurs et étudiants qui seront accueillis sur le plateau.

- ➔ Les travaux de déplacement d'écoles et d'universités vers Saclay ont commencé
- ➔ Le actuel projet est contesté par les associations telles les Amis de la Vallée de Bièvres



# L'aménagement de Satory

- Construction d'un grand nombre de logements (10000) et d'une zone d'activité.
  - ➔ A l'Est, Les projets d'implantation d'entreprises se font très lentement
  - ➔ Une étude de faisabilité est en cours pour la zone ouest (coté St Cyr)
    - ➔ Les projet de transports en commun ne sont pas aboutis
    - ➔ Les projets autoroutiers non plus
      - ➔ Refonte de l'échangeur N12 /RD91 ?
      - ➔ Risque à L'Epi d'Or : Un échangeur ?



# Le pole scientifique sur le plateau de saclay

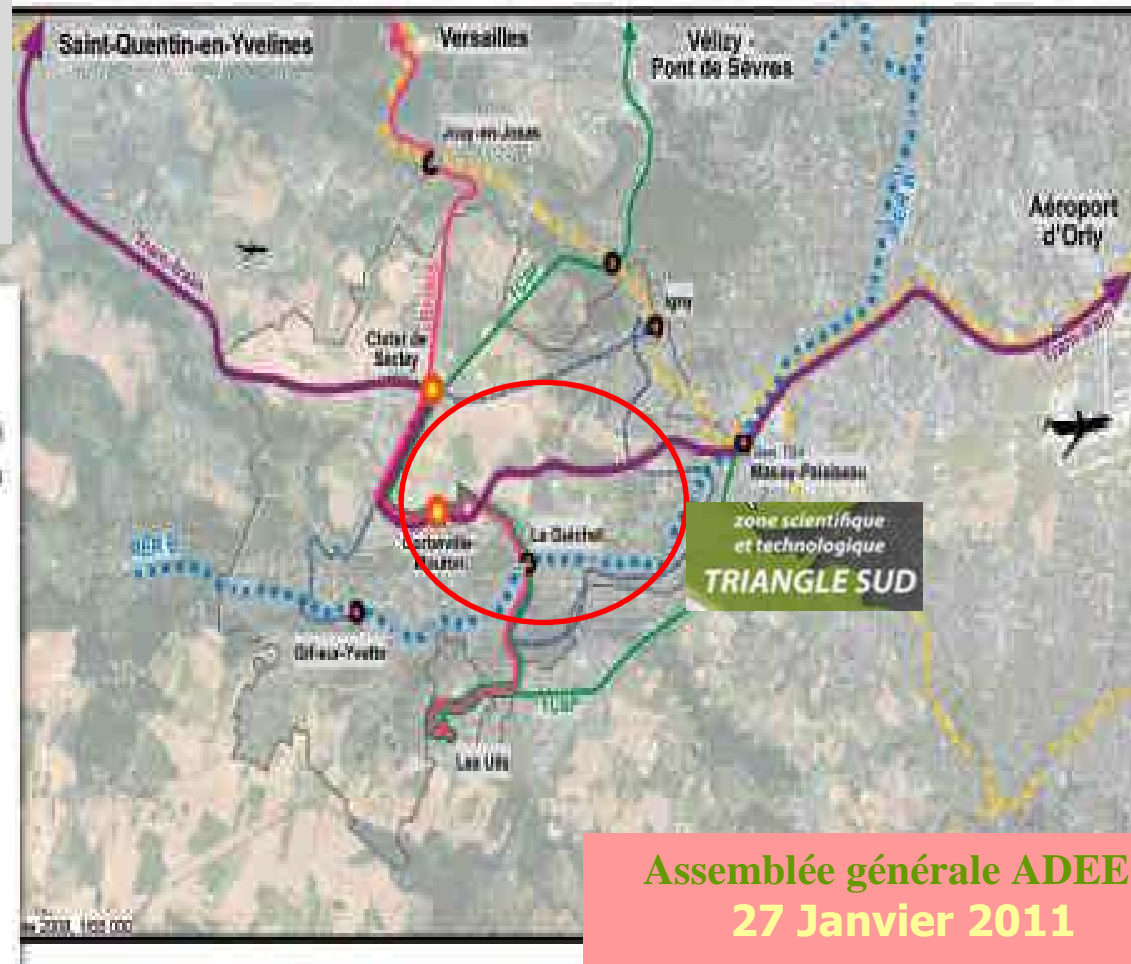
- ➔ Les associations (Amis de la Vallée de la Bièvres, APACH BUC...) se posent la question de la croissance sans fin de l'Ile de France au détriment des autres régions. Elles militent pour le maintien de l'agriculture et la qualité de la vie (entre autres) sur le plateau.
- ➔ Pour la Communauté d'Agglo du plateau de Saclay (CAPS), il faut privilégier :
  - Un TCSP Massy / St Quentin évoluant vers un Tram/train
  - Améliorer très rapidement les REC B et C et le maillage local
  - L'environnement (gestion de l'eau, terres agricoles....)



# Communauté d'agglomération du plateau de Saclay

Les projets de la CAPS en matière de transport, horizon 2025

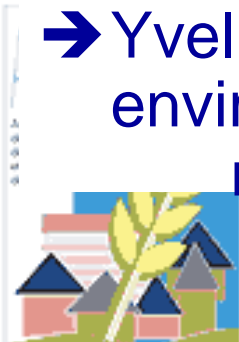
La CAPS demande la modernisation des RER existants



Assemblée générale ADEEO  
27 Janvier 2011

# Roland Garros à Versailles

- Quatre projets : Paris, Marnes la Vallée, Gonesse et Versailles
- Les projets ont été présentés à la FFT en janvier (décision mi-février 2011)
- Le projet de la mairie de Versailles est soutenu par le Conseil général, l'établissement public du château...
- ➔ Le projet est intéressant pour crédibiliser la gare des matelots, la construction d'un parking et de son accès par Satory par TCSP
- ➔ Yvelines Environnement est inquiète de l'impact environnementale vis à vis du château (Structure de 31 mètres de haut)



# Roland Garros à Versailles



# Le métro du Grand Paris

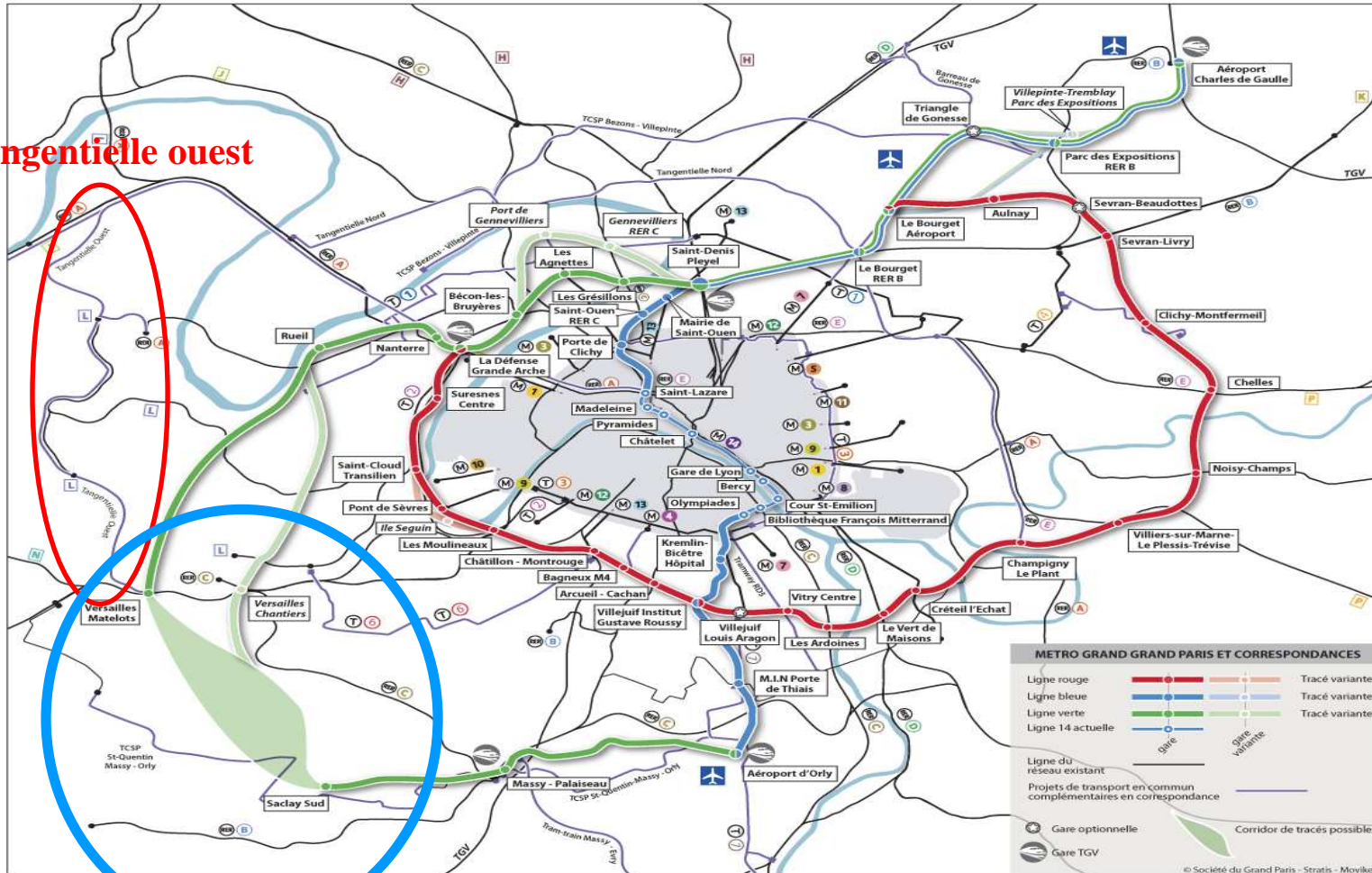
- Projet porté par l'Etat
- Enquêtes publique en cours (réunion de synthèse territoriale aujourd'hui à Suresnes)
- En novembre 2010, la région et le STIF ont proposé une convergence avec Arc Express
- Une « troisième voie » portée par l'équipe de 10 architectes urbanistes lauréate de la consultation internationale sur le Grand Paris a vu le jour (coût 25 Milliard d'Euros)... Il serait question de tronçon de métro aérien qui longe les autoroutes (A86...)  
→ Janvier 2011 : Les projets se fondent en Grand Paris Express (budget 31 milliards d'Euros jusqu'en 2025)





# Le métro du Grand Paris

Tangentielle ouest



ZOOM



**METRO GRAND GRAND PARIS ET CORRESPONDANCES**

Ligne rouge		Tracé variante
Ligne bleue		Tracé variante
Ligne verte		Tracé variante
Ligne 14 actuelle		Tracé variante
Ligne du réseau existant		
Projets de transport en commun complémentaires en correspondance		
Gare optionnelle		Corridor de tracés possibles
Gare TGV		

© Société du Grand Paris - Stratis - Movikem

Assemblée générale ADEEO  
27 Janvier 2011

Grand Paris\_transport.jpg

# Le métro du Grand Paris

## zoom



# Tangentielle Ouest

- Projet de liaison Achères – St Cyr – Versailles (???)
- Mise en service en 2017?
- L'arrêt à la gare des Matelots est porté par le projet de Roland Garros à Versailles et l'ensemble des élus de VGP

→ Nous soutenons le projet de gare aux matelots, plutôt qu'à ST CYR RER



# Les projets locaux

Assemblée de quartier au printemps 2011



# L'aménagement du chemin des Avenues pour les piétons et cyclistes

- Travaux effectués en 2009
  - Un éclairage
  - Une piste cyclable
  - Des passages protégés pour traverser
- Il s'avère aujourd'hui qu'il manque
  - une voie piétonne (les piétons et cyclistes se croisent)
  - Le nettoyage de la piste cyclable ou une amélioration de l'aménagement (afin que les débris ne restent pas)
  - Le signallement des plots de protection par une mise en peinture



# L'aménagement du chemin des Avenues pour les piétons et cyclistes

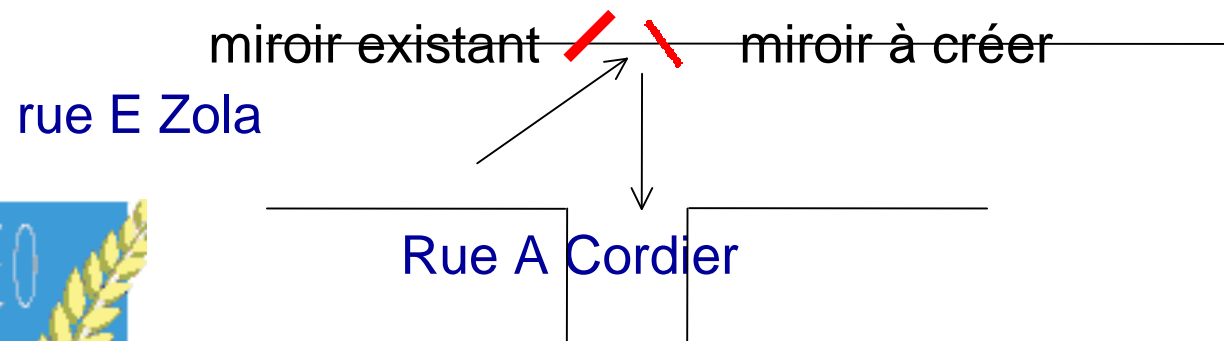
- Le raccordement à Guyancourt (selon la communauté d'agglo de St Quentin)
  - Le projet est lancé
  - Les financements sont acquis et la réalisation se fera au dernier trimestre 2011
  - Le projet se fera dans le prolongement des voies venant de St Cyr
  - Aucun cheminement piéton n'est prévu aujourd'hui



# Miroirs

## Rue Emile Zola - Rue Cordier

- La visibilité sur la rue cordier aux 2 stops de la rue Emile Zola est nulle
- Il existe deux miroirs pour les véhicules venant du pont
- Il en faut un troisième pour les véhicules venant du boulevard Barbusse



→ Demande à faire à la mairie 23

Assemblée générale ADEEO  
27 Janvier 2011

# Tourne à Droite

## B Barbusse - Rue Emile Zola

- Certains tournent à droite dans E Zola sans faire le tour du rond point
- A certaines heures faire le tour du rond point aggrave son blocage lorsque la circulation est importante

→ Pour faciliter le passage vers E.Zola et le trafic, faut-il faire un « tourne à droite » ?

→ La mairie nous avait annoncé une étude de faisabilité (14/10/2010)

→ En attente





# Réfection des trottoirs et des Chaussées

- Trottoirs Rue Bel Air et J.Forest planifiés en 2011
- L'entrée de ville devant la piscine devrait être amélioré par un terre-plein en minéral à la place des herbes folles actuelles
- Un trou s'est reformé Rue A.Cordier



→ Qu'en est-il du reste du quartier ?

# Faible pression d'eau sur l'Epi d'Or

- Le réglage de la température des douches de la piscine est impacté (dixit la mairie)
- Le maire est inquiet car cette faible pression peut gêner le travail des pompiers sur le quartier
- Il nous a dit vouloir écrire à la SEVESC (14/10/2010)



→ Pas d'information à ce jour

→ Relancer la municipalité avec d'autres arguments ?

# Le parking du bois Robert

- Aujourd'hui il est condamné par d'importantes quantités de terre
- La mairie discute avec l'ONF de son aménagement
- Il n'y aura pas de véritable avancé tant que l'ONF n'acceptera pas la pose d'un véritable portail dissuasif



→ Y a-t-il gêne pour les riverains ?

# Et toujours...La gestion des eaux usées à l'Epi d'or

- Nous avons relancé le dossier avec M. Le maire le 14/10 pour rappeler notre demande de planning de la réalisation des travaux pour « désaturer » les réseaux de l'Epi d'Or.
- M. Noir, 1<sup>er</sup> adjoint, délégué à l'assainissement... aurait avancé sur le sujet



→ Nous attendons un rendez-vous avec lui depuis

# Vos suggestions pour 2011 ?

- ...

➔ ... ?



# Le bureau de l'ADEEO



# Remerciements

Notre trésorier nous quitte....

Nous remercions Bernard pour son travail sans faille de trésorier et sa contribution majeure à tous les dossiers depuis plus de 5ans !!!



# Membres du bureau

Les membres actuels, B.Dortomb\*, E.Pellerin,  
B.Pertuiset, J.Bizouard, B.Crette , A.Huellou,  
P.Jennequin, B.Ravier , JP Ballet\*, F.Primard

ont besoin de vous!!!



\* Ne participera plus



# Appel à candidature

- Les travaux sur les dossiers demandent du temps et plus nous serons dans le bureau, plus efficace nous serons... rejoignez-nous et devenez membre du bureau !
- Vous n'en avez pas la possibilité mais souhaitez quand même consacrer un peu de temps à l'ADEEO  
**DEVENEZ SYMPATISANTS** en vous proposant pour



- la distribution des courriers à proximité de votre domicile
- le retour d'avis et/ou d'informations recueillies par vous-même auprès de vos voisins.

# Renouvellement du bureau

Il démissionne

Trésorier: B.Dortomb

Ils se présentent

Trésorier: F.Primard

Ils se représentent:

Président: P.Jennequin

Secrétaire: E.Pellerin

VP : B.Pertuiset



**VOTE**

# Discutons de l'avenir de l'association autour d'un verre

## TRINQUONS ! ...

