

ASSEMBLEE GENERALE ADEEO 2016

adeeo@free.fr

<http://adeeo.free.fr>



Assemblée générale ADEEO

En bref...

- Le bilan financier et le budget prévisionnel
- L'année 2015
- Les dossiers
- Le bureau



COMPTE DE RESULTAT 2015 (Euros) (DU 1/01 au 31/12)

Changement de Banque CE → CA le 09-04-2015

RECETTES : 877,31Euros DEPENSES : 464,65Euros

COTISATIONS ADHERENTS	839 104 Adhérents	Assurance MACIF	114.05
SUBVENTION MAIRIE	0,00	RECEPTION AG 2015	28.61
PRODUITS FINANCIERS	38.31	COTISATION AUX ASSOCIATIONS et JOURNAUX → Réagir ?	81,00
BILAN 2015 : + 970		CHARGES FINANCIERES	12
TRESORERIE 2015 : + 9 857,25		PHOTOCOPIES TIRAGES	229
		FRAIS POSTAUX	



VOTE

BUDGET PREVISIONNEL 2016 (Euros)

RECETTES : 920 Euros

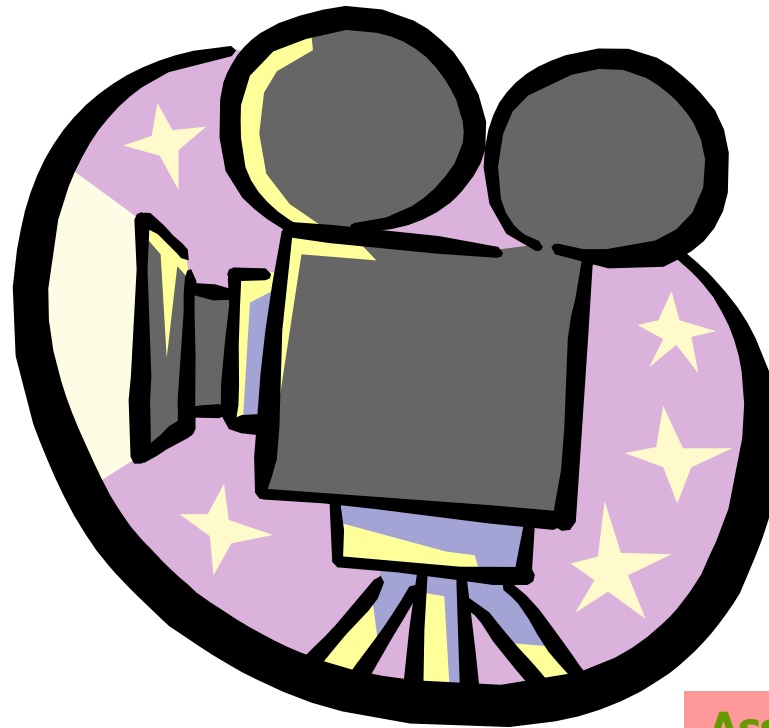
DEPENSES : 920 Euros

COTISATIONS ADHERENTS	920 115 adhérents	ASSURANCE FRAIS POSTAUX	150
SUBVENTION MAIRIE (non demandée)	0,00	ABONNEMENT PRESSE	70
PRODUITS FINANCIERS	40	COTISATION AUX ASSOCIATIONS	100
		CHARGES FINANCIERES	0
		PHOTOCOPIES TIRAGES	500
		RECEPTION/ANIMATION	100

VOTE



Animations 2015 et 2016



Echanges de Plantes

- Il faisait beau ce dimanche 11 octobre 2015 sur le square Wallon

- Des plantes ont changé de lieu de résidence

- Des conseils ont été échangés

- Ce fut convivial et instructif

- Nous prévoyons l'échange de plante de printemps le 1er mai 2016

- Madame Armani







Sorties à Thème en 2016

- Nous reprogrammons la Visite du centre de Tri et de revalorisation des déchets de Thiverval-Grignon (Plaisir)

→ Il comprend un bâtiment de 4 755m² qui abrite le process de réception, tri et conditionnement des déchets ménagers recyclables issus des collectes sélectives des 107 collectivités du SIDOMPE (collectes en multi-matériaux + emballages seuls + journaux-revues-magazines seuls + verre)

<http://www.sidompe.fr/Activites.aspx>

→ il faudra être au moins 10, la visite dure 2h et peut se faire de 10 à 12h ou de 14h à 16h en semaine (Vacances scolaires ...)



Sorties à Thème en 2016

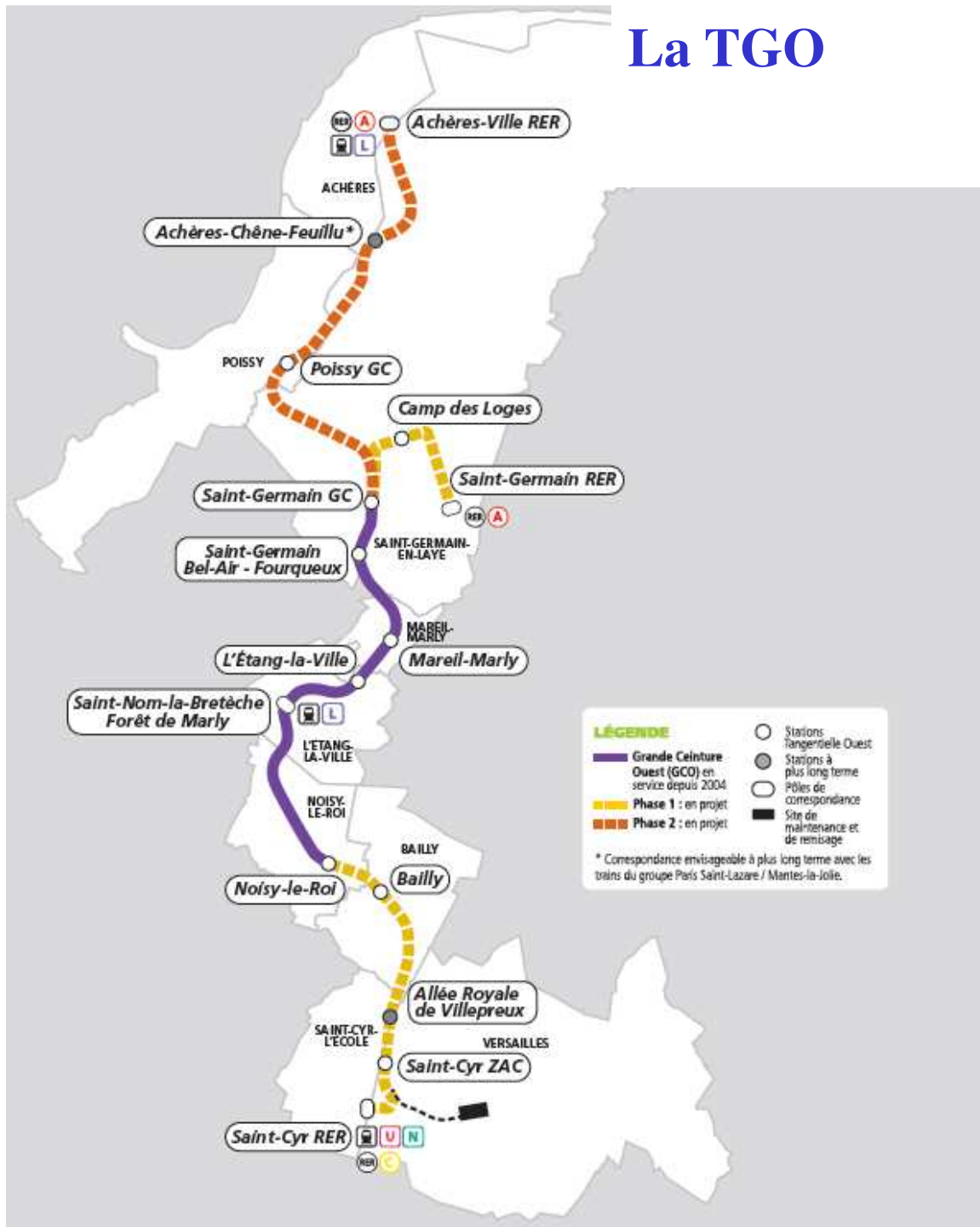
- Sortie ONF

→ nous n'avions pas trouvé de créneau avec l'ONF en 2015

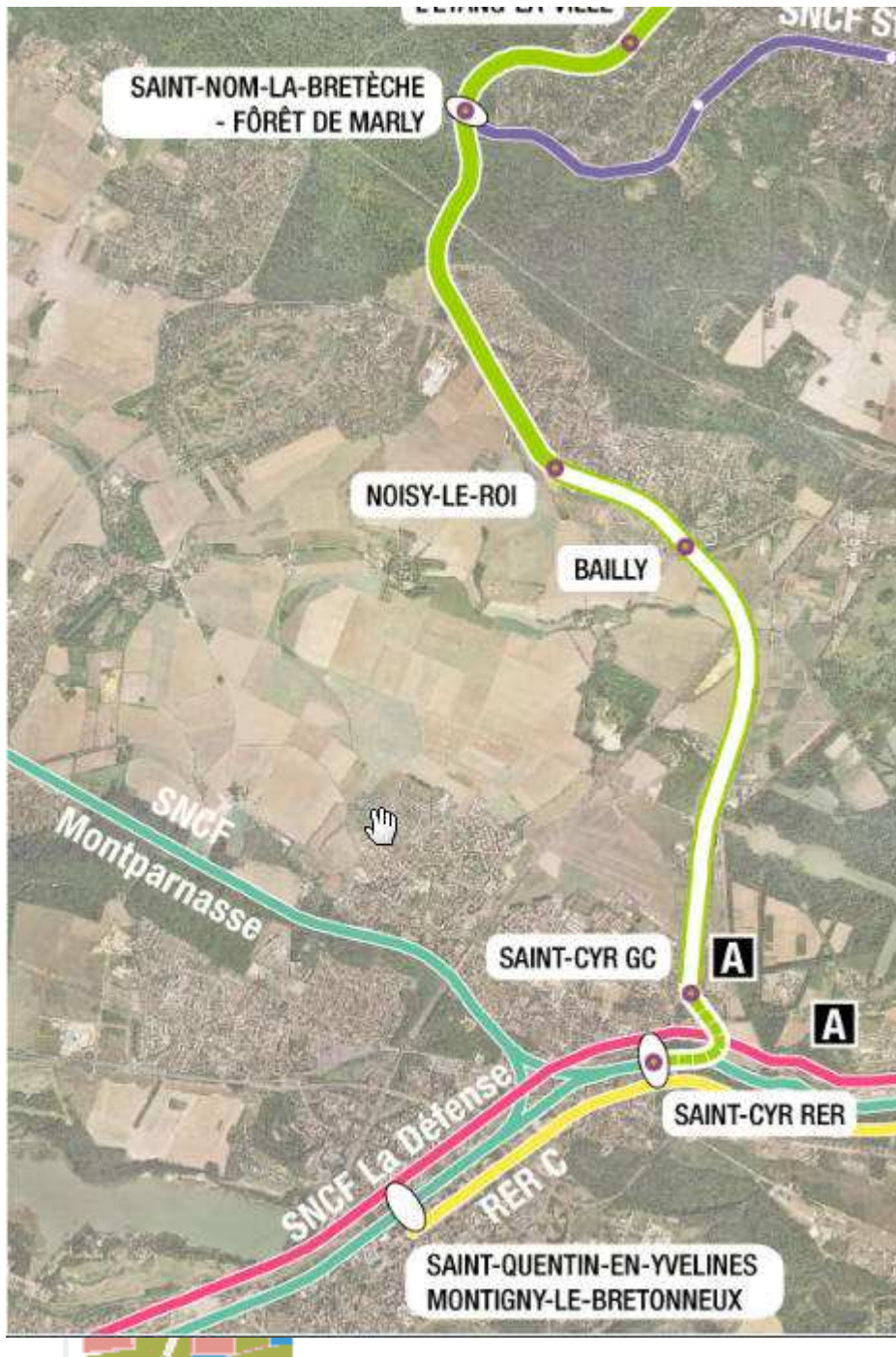
→ Nous irons vers les étangs de la minière cette année en mai/juin



La TGO



**Assemblée générale ADEEO
11 février 2016**



La TGO

Phase 1 : De St Germain RER A à St Cyr RER C

→ Validation en juillet 2015 de l'avant projet et du financement des études détaillées (Prélude à la préparation de la consultation des entreprises qui interviendront pour les travaux)

→ le lancement des travaux préparatoires, fin 2016*

*Sous réserve de l'obtention des financements et des autorisations administratives nécessaires.

→ Mise en service fin 2020 ?

→ La refonte du parking (VGP) de la gare de St Cyr est en attente de la TGO

La virgule de St Cyr

Ancienne gare de la Grande Ceinture



D10 vers Versailles

Accès au centre de maintenance

Gare de Saint-Cyr RER

Terminus du tram-train

Nouvelle voie (700 m)



zoom

L'arrivée à St Cyr



zoom

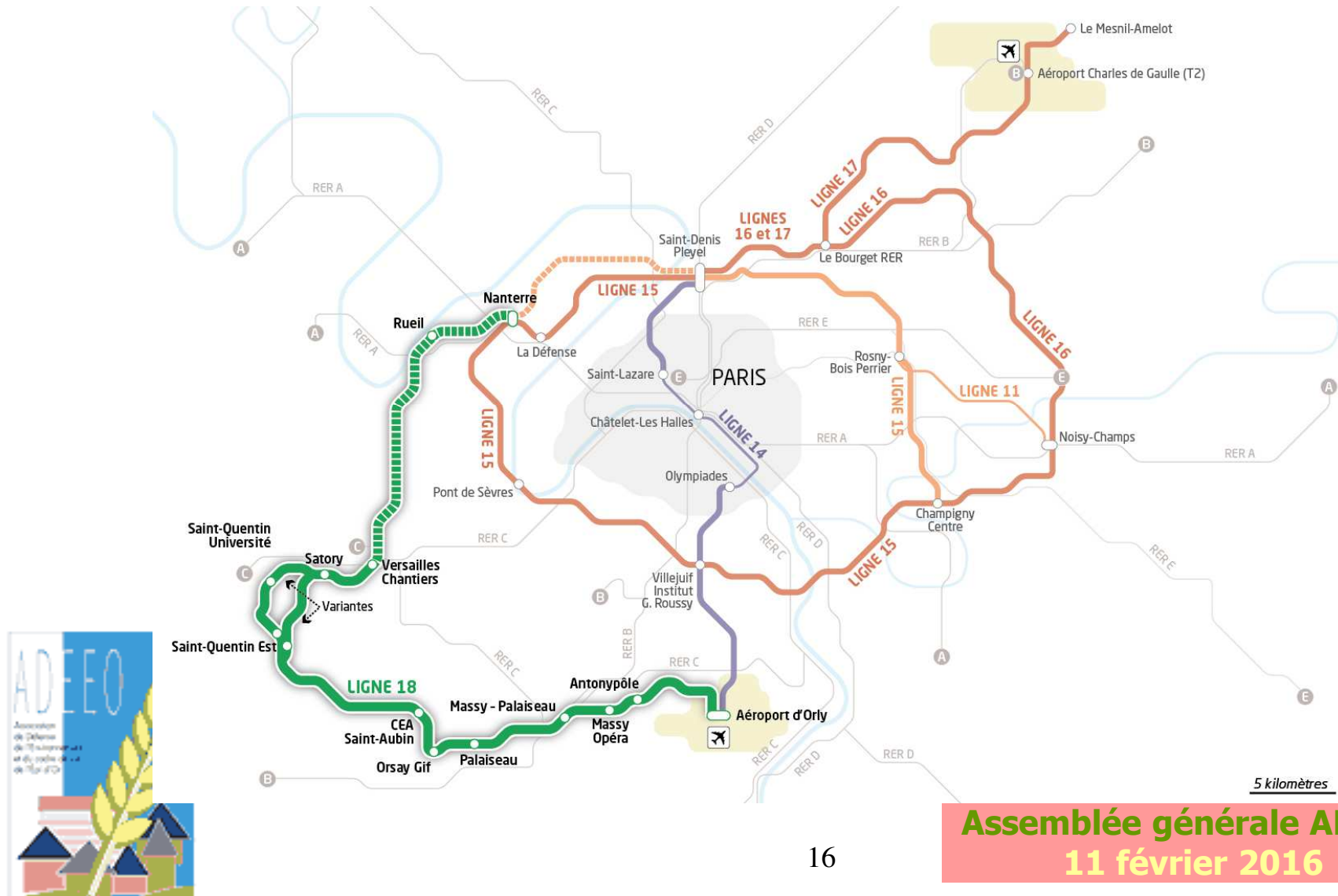
La Tangentielle Ouest

Phase 1 : St Germain - St Cyr

- Les difficultés (pour les associations versaillaises) :
 - Nouveau Chiffrage en Juin 2015 : les coûts explosent (+50%) – Il semble subsister un doute sur le complément de financement
 - La virgule de St Cyr entame des espaces boisés classés visibles du Château de Versailles
 - L'arrêt à St Cyr est un cul-de sac inapproprié – Cette TGO doit aller à Versailles Chantiers (l'étude qui a été présentée est contestée)



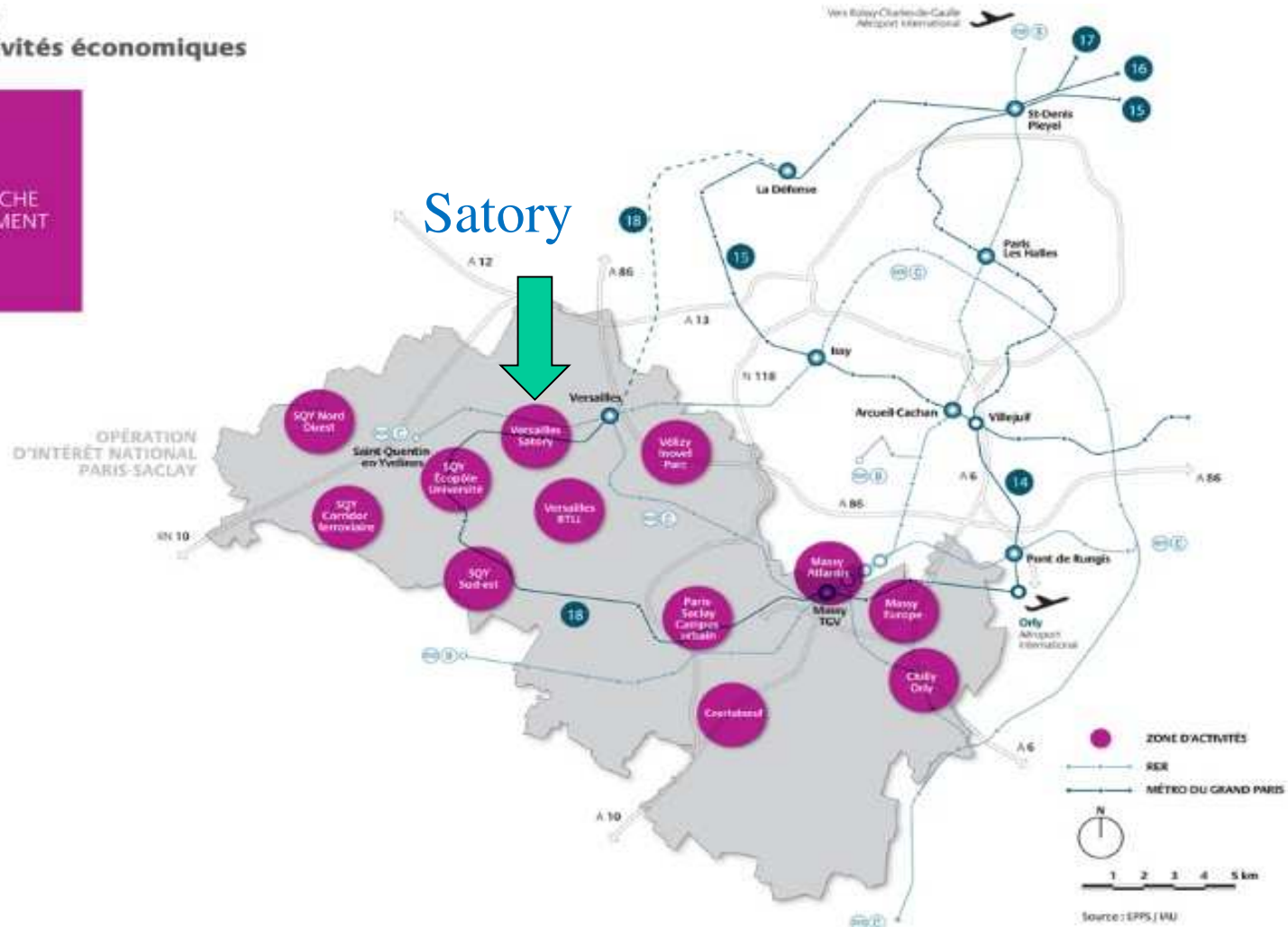
SATORY : Transports du Grand Paris



Etablissement Public Paris Saclay

PARIS-SACLAY
Zones d'activités économiques

350 000
EMPLOYÉS
15%
DE LA RECHERCHE
& DÉVELOPPEMENT
DE FRANCE



Assemblée générale ADEEO
11 février 2016

Aménagements de Satory Ouest

L'Etablissement Public de Paris Saclay a lancé des études d'environnement, d'urbanisme ...

- Lors d'une réunion à Versailles le 28 janvier, ont été présentées les idées directrices qui vont présider à ces études : préservation du milieu naturel du site, de l'eau, de la vue du château, mixité habitat/emploi, un développement progressif...
- Le maire de Versailles a conditionné le développement de Satory 8ieme quartier de Versailles, à l'arrivée de la ligne 18 du métro Grand Paris à Satory



Aménagements de Satory Ouest

→ Des industriels ont été amenés à s'exprimer :

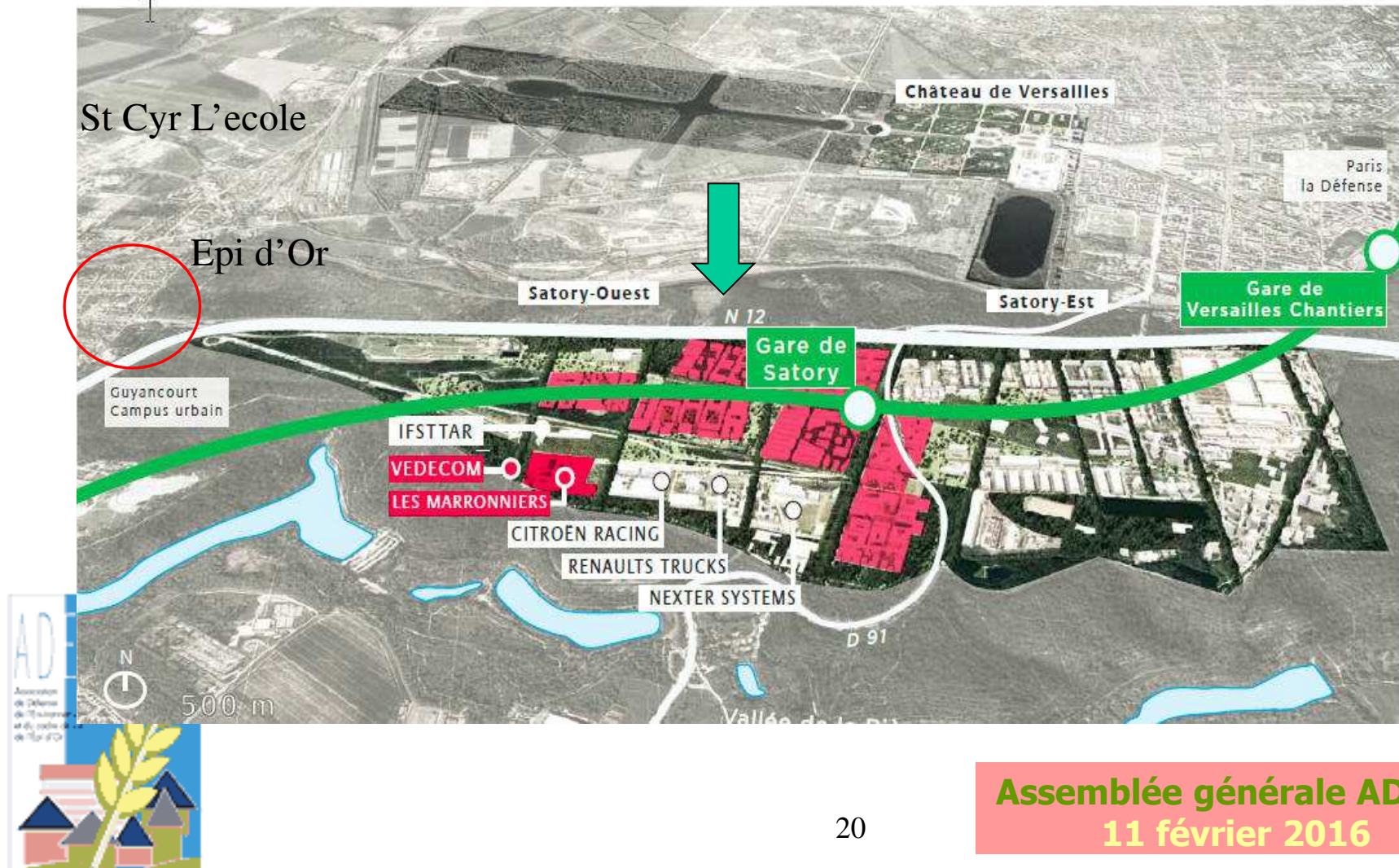
VEDECOM (voiture électrique, autonome, connectée...) y arrive avec enthousiasme mais a besoin d'équipements de hauts niveaux pour ses recherches et de pistes d'essais

NEXTER (Blindés, Armement, Munitions...) en place depuis plus de quinze ans, met en garde contre une réduction trop importante de ses moyens (pistes, locaux...) Nexter s'est exprimé aussi au nom d'un établissement de l'armée de terre



Développement Satory Ouest

Projets de développement de Satory



Assemblée générale ADEEO
11 février 2016

Aménagements de Satory Ouest

- Les associations versaillaises invitées à s'exprimer ont déploré le manque de concertation
- Elles ont réaffirmé le besoin
 - De préserver le site et la bordure paysagère
 - D'enrichir les études des moyens d'accès routiers
 - De prévoir des protections acoustiques
 - De préciser les moyens de financements
 - De procéder à une vraie concertation avec les habitants du quartier, des villes attenantes (Epi d'Or) et associations d'environnement



Aménagements de Satory Ouest

- Pour permettre un premier développement de Satory Ouest les infrastructures suivantes sont nécessaires :
 - ➔ La mise à niveau de l'échangeur RD91/ RN12 afin d'améliorer la circulation routière actuelle et liée au projet
 - ➔ La bretelle d'accès à Satory depuis l'Epi d'Or
 - ➔ Aménagement de la voie ferrée militaire



L'échangeur RD91/N12

Extrait de l'étude en cours menée par la DIRIF : variante privilégiée pour le réaménagement de l'échangeur RN12/RD91 associé à la bretelle de sortie Epi d'Or (septembre 2014)



L 'ADEEO et d'autres associations avaient déjà fait des propositions pour ce carrefour il y a 10 ans

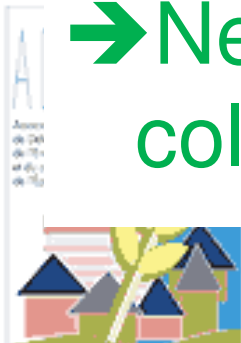
- Augmentation de l'emprise dans la forêt
- Visible du château

La bretelle d'accès venant de l'ouest (Proche l'Epi d'Or)

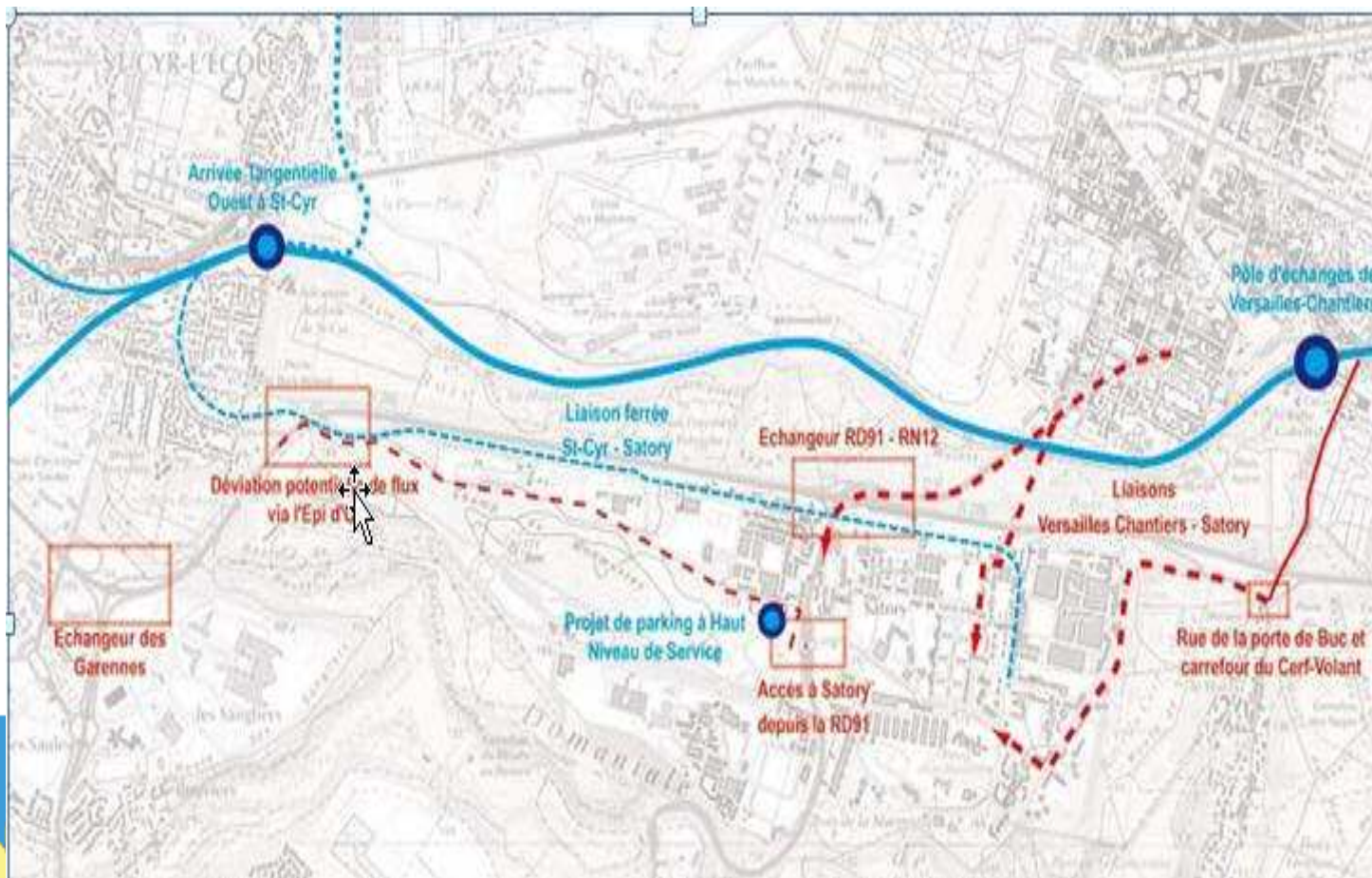


La liaison par bus électriques sur notre voie militaire pour Satory

- Un projet poussé par Vedecom (mobilité, transport, véhicule autonome...)
 - La mairie de St Cyr a demandé un arrêt à l'Epi d'Or (FF)
- Pour cette liaison la SNCF étudierait un accès à la gare au sud (F.Ferrer)
 - Accès PMR
 - Liaison TGO?
- Ne pourra remplacer un vrai transport collectif pour desservir Satory (Métro L18)



La liaison par bus électriques sur notre voie militaire pour Satory



Conclusions sur aménagement de SATORY

- Il faut rester vigilant car les impacts pour notre quartier ne seront peut-être pas négligeables à terme
- De vraies études de circulation devraient être publiées
- Nous allons essayer d'en savoir plus sur l'accès sud à la gare de St Cyr
- Nous nous rapprochons des associations de Versailles (que nous connaissons déjà) pour être tenus au courant et nous interrogerons régulièrement VGP et la mairie de St Cyr



Les Dossiers en cours

Echanges avec la mairie sur 2015



L'amélioration des conditions de circulation routière sur les axes saturés

Ce que nous disait le maire de St Cyr (Election 2015)

- 1) Dédoubler la RD7, le long de la tangentielle ouest pour une connexion directe vers Versailles
- 2) Prolonger le boulevard du quartier Renard séparant les quartiers d'habitation et les zones d'activité, à travers le chemin de la Ratelle vers le pont Schweitzer
- 3) Tenter d'obtenir la création d'un accès à l'autoroute A12 à partir de Bailly afin de soulager Saint-Cyr du trafic nord sud

Ce qui est testé aujourd'hui jusque mi 2016

Inversion du sens de circulation devant la gare

→ Problème de visibilité au stop sous le pont



La rue F Ferrer

- Descente F.Ferrer vers la gare, besoin d'élagage de la végétation surplombant la descente et certains aspects abîmés du mur posent questions.
 - Qui en a la responsabilité?
- L'aménagement de la Rue F Ferrer Nord ne satisfait pas les riverains
 - Pollution liée aux voitures au pas aux heures de pointe
 - Vitesse excessive aux heures creuses
 - Bruit induits par les ralentisseurs
 - La fin des travaux de Zola est une opportunité pour les riverains de faire bouger les choses ou pas



La vitesse excessive de Bois Robert

- Rue Bois Robert, comment réduire la vitesse excessive de certains automobilistes
- ✓ Choix d'une solution par les riverains pour le stationnement qui n'oblige pas vraiment la limitation de vitesse
- ➔ Le radar pédagogique qui est devant la gare pourra être utilisé à partir de mi juin
- ➔ Il faut monter des opérations de contrôle ponctuel (Police municipale- Police nationale) avec les jumelles



La vitesse excessive de Bois Robert

- Rue Bois Robert, comment réduire la vitesse excessive de certains automobilistes
- ✓ Choix d'une solution par les riverains pour le stationnement qui n'oblige pas vraiment la limitation de vitesse
- ➔ Le radar pédagogique qui est devant la gare pourra être utilisé à partir de mi juin
- ➔ Il faut monter des opérations de contrôle ponctuel (Police municipale- Police nationale) avec les jumelles



La gare SNCF

- Aménagement des toilettes, acté au budget 2016 avec accès gratuit
- Refonte de la place Sémart pour le changement de sens de circulation si le test est concluant
- Le tunnel va être repeint et l'éclairage amélioré
- La SNCF étudierait au sud de la gare (F Ferrer) un accès PMR par une passerelle au dessus des voies (liaison gare avec navettes électriques Satory?)



Déploiement Vidéo protection

- Le budget de VGP a été resserré, les caméras à l'Epi d'Or sont retardées
- La priorité est portée sur des zones dites sensibles (Mail Colonel Fabien)



Le séparatif des réseaux d'eaux usées

E.Zola/J.François/A.Cordier

- Résoudre les problèmes d'inondation (A. Cordier, Bld Barbusse) + traiter le problème de mauvais fonctionnement des avaloirs de la rue Zola au carrefour avec le rond-point de Butzbach.
- Stocker temporairement les eaux pluviales avant de les relâcher avec un débit de fuite contrôlé vers le milieu naturel (divers bassins de rétention)
- Réorienter certaines eaux pluviales vers le chemin des Avenues



Le séparatif des réseaux d'eaux usées

E.Zola/J.François/A.Cordier

- Stade : bassin de rétention 20mx6mx1m = 120m³
(Forage réalisé sous le rond Point Butzbach)
- E.Zola : remplacement des canalisations EU, ajout canalisation EP 400mm.
- A.Cordier : remplacement des canalisations EU, ajout canalisation EP 1000mmx175m =143m³
- J.François: remplacement des canalisations EU, ajout canalisation EP 1200mmx200m =229m³
- Nota : remplacement d'une canalisation en béton amianté
→ Partie de chantier par entreprise spécialisée



Le séparatif des réseaux d'eaux usées

E.Zola/J.François/A.Cordier

E.Zola/Bassin de rétention : Reste à réaliser :

Les contrôles externes : vérification du bon compactage du sol, de l'étanchéité des conduites/du bassin

Le Raccordement électrique du refouleur (bassin)

Les réfections en enrobé / en surface du bassin (pourraient être fait avant fin février suivant condition météo)

A.Cordier / J.François :

début des travaux 2ieme quinzaine de janvier,

fin des travaux fin mars (A.Cordier) et mi mai (JFrançois)

A priori, enfouissement des réseaux avant les enrobés



La réfection de l'école Bizet

- Le dossier prend en compte l'école Wallon et le square
- Il faut préserver la continuité des enseignements
- Un « programmiste » a finalisé le dossier d'expression des besoins
- Le concours d'architecte est lancé
 - ➔ Mi 2017 Fin d'étude et consultation des entreprises de travaux
 - ➔ Rentrée 2018 : un bâtiment
 - ➔ Rentrée 2019 : un bâtiment
 - ➔ 2020 Fin des travaux



La densification du quartier

- Notre quartier est attractif et les parcelles peuvent être découpées suivant notre PLU et permettre ainsi de nouvelles constructions
- Des projets immobiliers fleurissent sur le quartier, certains sont contestables et contestés
- L'ADEEO a été sollicité par un collectif Rue de Bièvre qui s'oppose à 3 permis de construire
- Nous leur apportons notre soutien dans leur opposition
- Pour contester un permis il est possible de faire
 - Un recours gracieux auprès de la mairie
 - Un recours auprès du tribunal administratif
 - Un référé-suspension auprès du juge des référés pour bloquer les travaux



La densification du quartier

- Nous avons donc décidé quelques règles
 - 1/ De soutenir des collectifs de riverains de l'Epi d'Or (> 7 foyers) dans lesquels il y a au moins un adhérent ADEEO
 - 2/ Les sujets retenus doivent être préjudiciables à l'environnement du quartier et seront acceptés après étude du dossier par le bureau
 - 3/ L'ADEEO ne prendra pas part aux frais financiers
 - 4/ Pour des raisons de légitimité, le recours doit être porté conjointement par un riverain et le représentant du bureau de l'ADEEO (les documents porteront donc 2 signatures)

Cette règle sur nos conditions d'engagement, nous permet d'apporter notre soutien à nos adhérents, sans obliger l'adhésion à l'association.



L'Internet Haut débit : la fibre optique

- FTTH “Fiber To The Home”
- C'est un changement radical déjà réalisé dans beaucoup de villes et de régions



Historique de la situation :

nous ne sommes pas en avance

- Jusqu'à très récemment Numéricâble/SFR avait le monopole sur VGP :
 - L'offre n'était pas du FTTH mais une ancienne technologie coaxiale
 - Des associations Versaillaises avaient exprimé leur mécontentement
- Une réunion publique organisée par VGP, en juin 2015, avait réuni les associations, les opérateurs :
 - Numéricâble campait sur ses positions et Orange était l'autre alternative

→ Sur demande de certains élus de VGP, l'ARCEP a cassé ce monopole



La mise en œuvre

- Orange peut désormais équiper les communes
- Saint Cyr est très pénalisé en ADSL par le raccordement à Bois d'Arcy, qui rallonge les câbles
- En fin 2015 Orange a proposé de mettre Saint Cyr dans les villes prioritaires de VGP
- Le passage de la fibre peut être :
 - Enterré ou
 - Aérien



→ Il n y a donc pas de contrainte à partir du moment où Orange est prêt

Le cas de Saint Cyr

- Il faut que la commune travaille avec Orange pour que des travaux se fassent :
 - Une convention a été signée avec St Cyr
 - Le lancement de l'étude est prévu pour début 2016
- Ensuite il y aura un planning de déploiement sur la commune de Saint Cyr
 - Par ailleurs, les travaux actuels Zola-Cordier-J. François prévoient le passage de fourreaux pour la fibre optique avant la fin des travaux



Action de Versailles Grand parc

- VGP a lancé une enquête pour évaluer l'existant et le besoin de votre contribution :

<http://www.versaillesgrandparc.fr/actualites/toute-lactualite/details/article/questionnaire-sur-le-tres-hau/>



Participation citoyenne

- Le dispositif de participation citoyenne consiste à faire participer les acteurs locaux de la sécurité, ainsi que la population concernée, à la sécurité de leur propre environnement, avec l'appui et sous le contrôle de l'Etat.
 - un protocole a été signé entre le maire de St Cyr, le préfet et la police
 - Certains citoyens peuvent être correspondants, il y a renforcement des solidarités de voisinage en créant ou recréant du lien social
 - Pas de substitution à police



- Si vous voyez quelque chose de suspect appelez le 17
- Opération tranquillité vacances

Le bureau de l'ADEEO



Les Membres du bureau

Emmanuelle, Catherine, Yves, Philippe,
Lionel, Frédéric, Pascal, Richard

ont besoin de vous!!!

Le site de l'association <http://adeeo.free.fr> doit
être plus vivant !



Appel à candidature

- les dossiers 2016 s'annoncent intéressants, il faudrait travailler sur
 - l'évolution du parking de la gare avec la mairie,
 - le développement de la fibre
 - le soutien aux collectifs et le PLU avec la mairie
 - le suivi du projet du groupe Scolaire Bizet/Wallon
 - le développement de SATORY et ses implications pour notre quartier (en se rapprochant d'associations versaillaises pour avoir plus de poids)
 -



→ Venez nous rejoindre au bureau

Renouvellement du bureau exécutif

Ils se représentent :

Président:	P.Jennequin
Vice Président :	Y.Hennequin
Trésorier:	C.Hennequin
Secrétaire:	L De Mauduit



VOTE

Merci de votre participation et
maintenant
TRINQUONS ! ...

