

ASSEMBLEE GENERALE ADEEO 2017

adeeo@free.fr
<http://adeeo.free.fr>



V3

Assemblée générale ADEEO

- Le bilan financier et le budget prévisionnel
- Les animations
- Nos réunions
- Des nouvelles des projets extérieurs à St Cyr
- Les dossiers locaux
- Le bureau



COMPTE DE RESULTAT 2016 (Euros) (DU 1/01 au 31/12)

RECETTES : 1450,86Euros

DEPENSES : 909,64Euros

COTISATIONS 123 ADHÉRENTS	1023	ASSURANCE MACIF	122,31
REMBOURSEMENT FRAIS AVOCAT	360	FRAIS AVOCAT DOSSIER BIÈVRE	360
PRODUIT FINANCIERS	67,86	RÉCEPTION AG 2016	29,97
SUBVENTION MAIRIE	0,00	ABONNEMENT « LES NOUVELLES DE VERSAILLES »	65,00
Solde livret A (31/12/2015)	9048,31		
Solde cpt cour. 31/12/2015	808,94	CHARGE FINANCIÈRE	0
TRESORERIE 2016 : +10398,47€		PHOTOCOPIES	234,80
		BOITE POSTALE + AFFRANCHISSEMENT	97,56

VOTE

**Assemblée générale ADEEO
23 février 2017**



BUDGET PREVISIONNEL 2017 (Euros)

RECETTES : 1070Euros

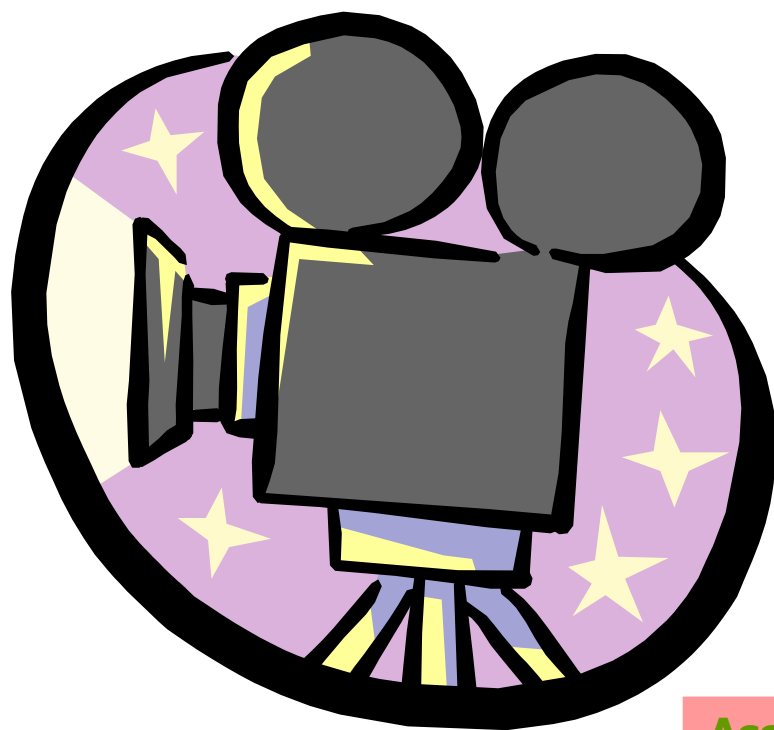
DEPENSES : 1070Euros

		ASSURANCE MACIF	150
COTISATIONS 120 ADHÉRENTS	1000	RÉCEPTION AG 2016	50
PRODUIT FINANCIERS	70	ABONNEMENT « LES NOUVELLES DE VERSAILLES »	70
		COTISATION AUTRES ASSOCIATIONS »	150
		BOITE POSTALE + AFFRANCHISSEMENT	150
		PHOTOCOPIES	500

VOTE



Animations 2016 et 2017



Echange de Plantes et de graines

- Il faisait beau ces dimanches 1er mai et 16 octobre 2016 sur le square Wallon

→ Nous prévoyons l'échange de plantes et de graines de printemps le 23 avril 2017



Sorties à Thème en 2017

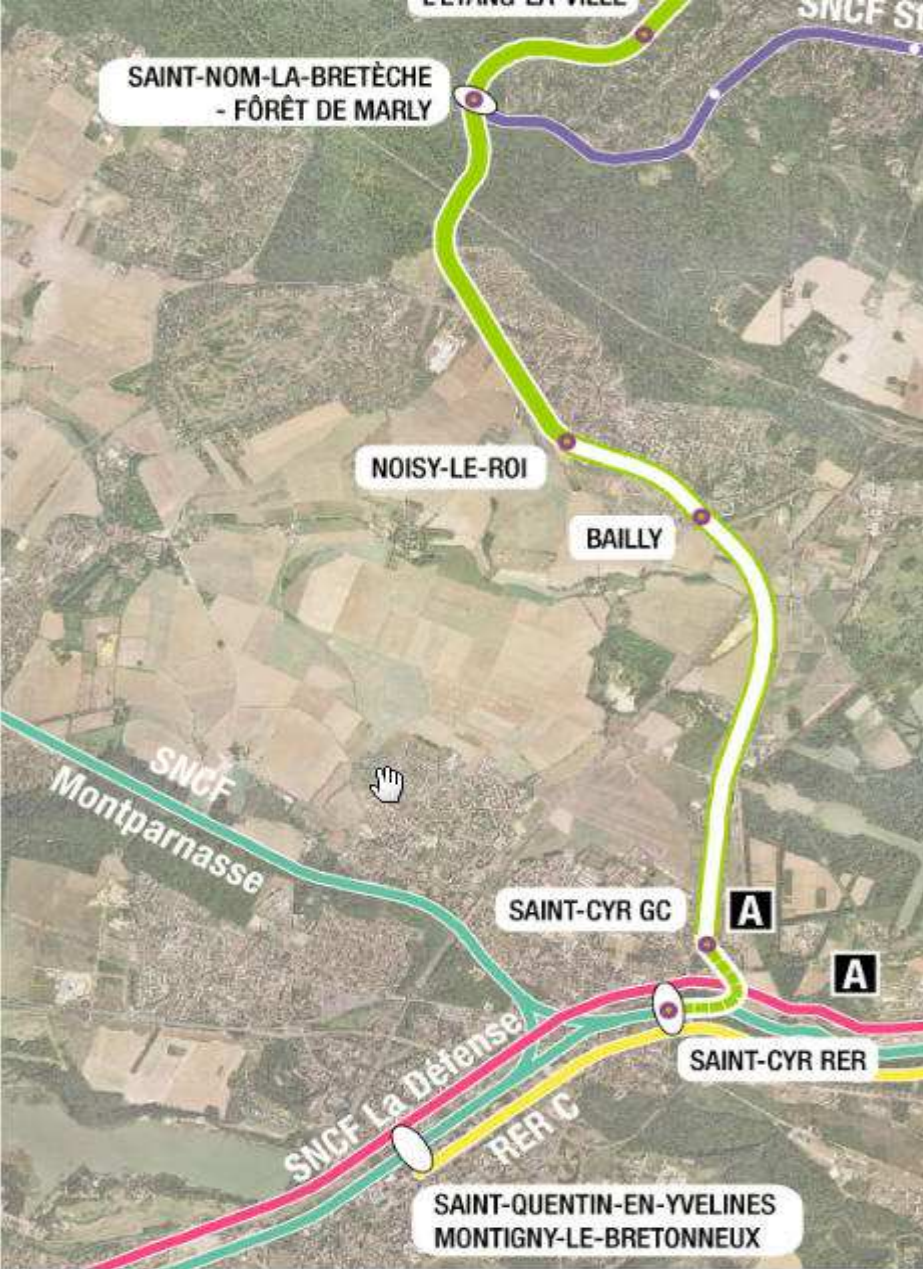
- Cette année nous envisageons
 - la Visite du centre de Tri et de revalorisation des déchets de Thiverval-Grignon (Plaisir)
 - la station d'épuration (STEP) du Carré de Réunion
http://www.etaso.fr/page1.php?id_chapitre=31
- ➔ plus de nouvelles au cours de l'année



Réunion avec VGP

- Le 10 janvier 2017 l'ADEEO a rencontré M Bonhoure , (directeur aménagement et développement économique VGP). Nous avons abordé
 - Le TAM 13 Express et le Parking de la gare de St Cyr
 - Satory et la ligne 18
 - Bus électrique sur voie ferrée militaire





Le Tram 13 express (ex TGO)

Phase 1 : De St Germain RER A à St Cyr RER C

➔ Lancement des travaux préparatoires:

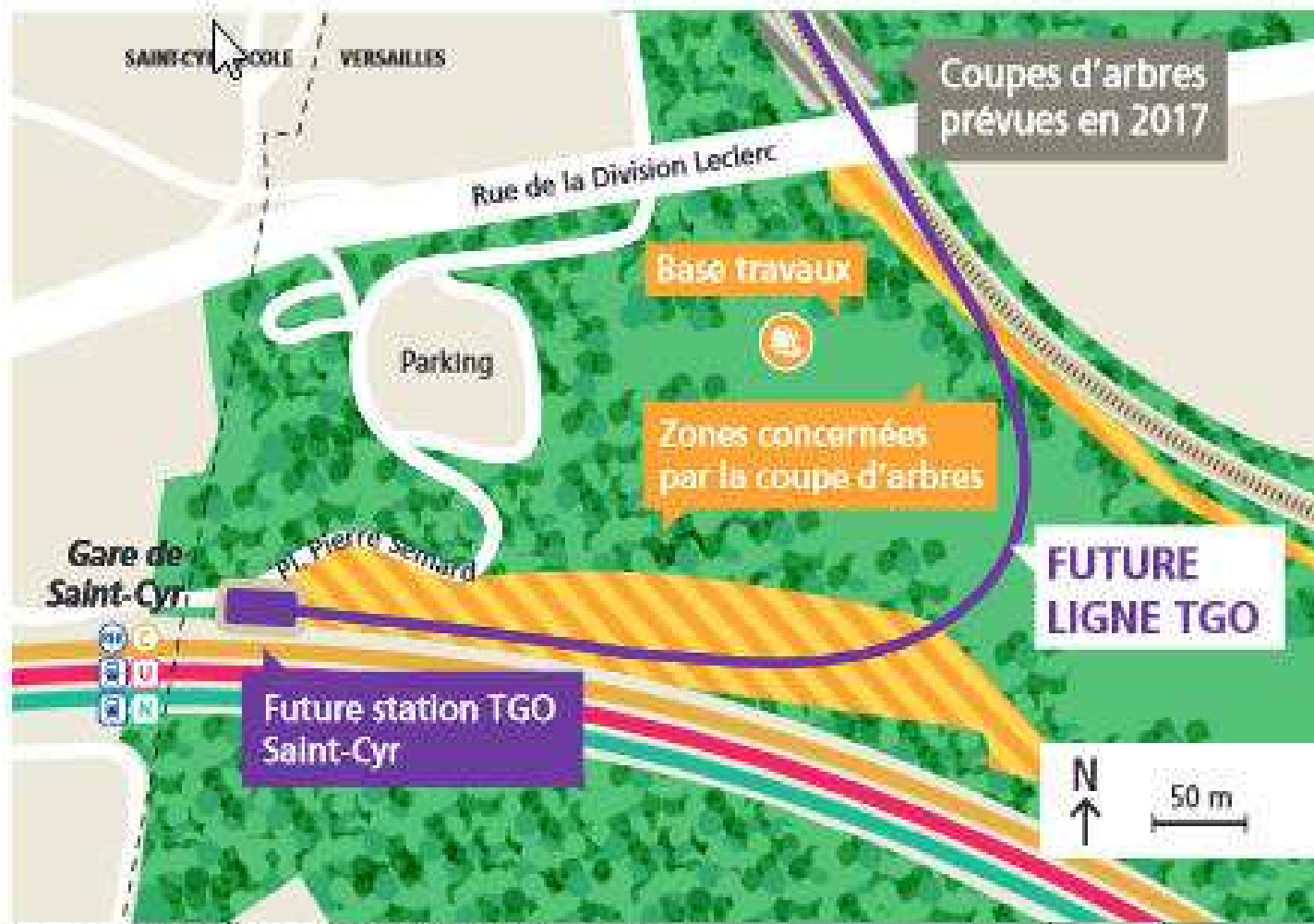
préparer le terrain en enlevant les obstacles au sol et sous le sol
installation de la signalisation des zones de chantier, des feux tricolores..., sur plusieurs zones du tracé de la future ligne.

➔ Mise en service fin 2020



25 février 2017

L'arrivée du TRAM 13 Express à la gare



Zones concernées à Saint-Cyr / Versailles



Le parking de la gare

L'agglomération Versailles Grand Parc est maître d'ouvrage pour le parking de la gare et va gérer sa transformation

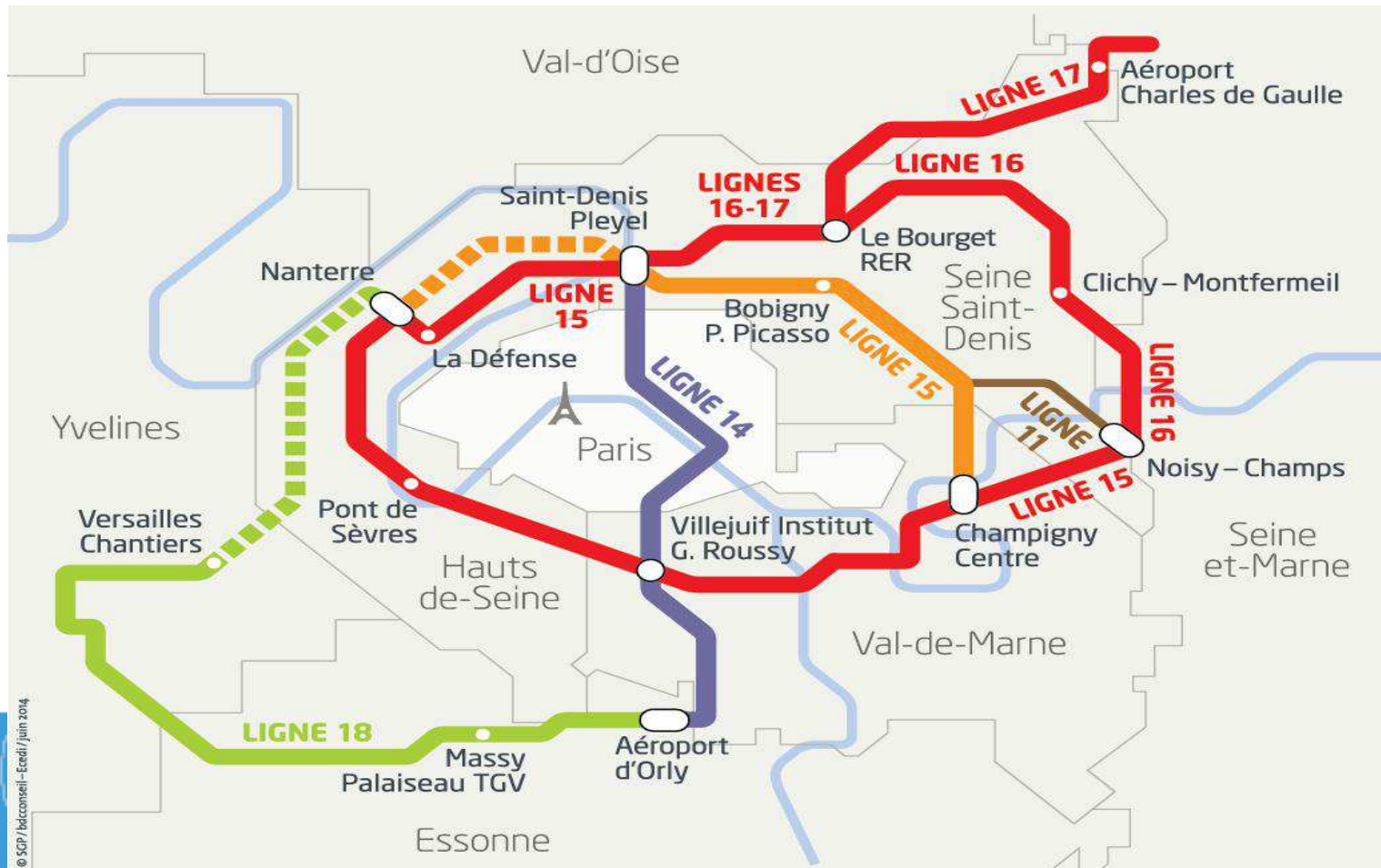
Un comité de pôle

(VGP/Commune St Cyr/STIF/SNCF...) va se mettre en place d'ici 2 à 3 mois

→ Nous essayerons de suivre le sujet

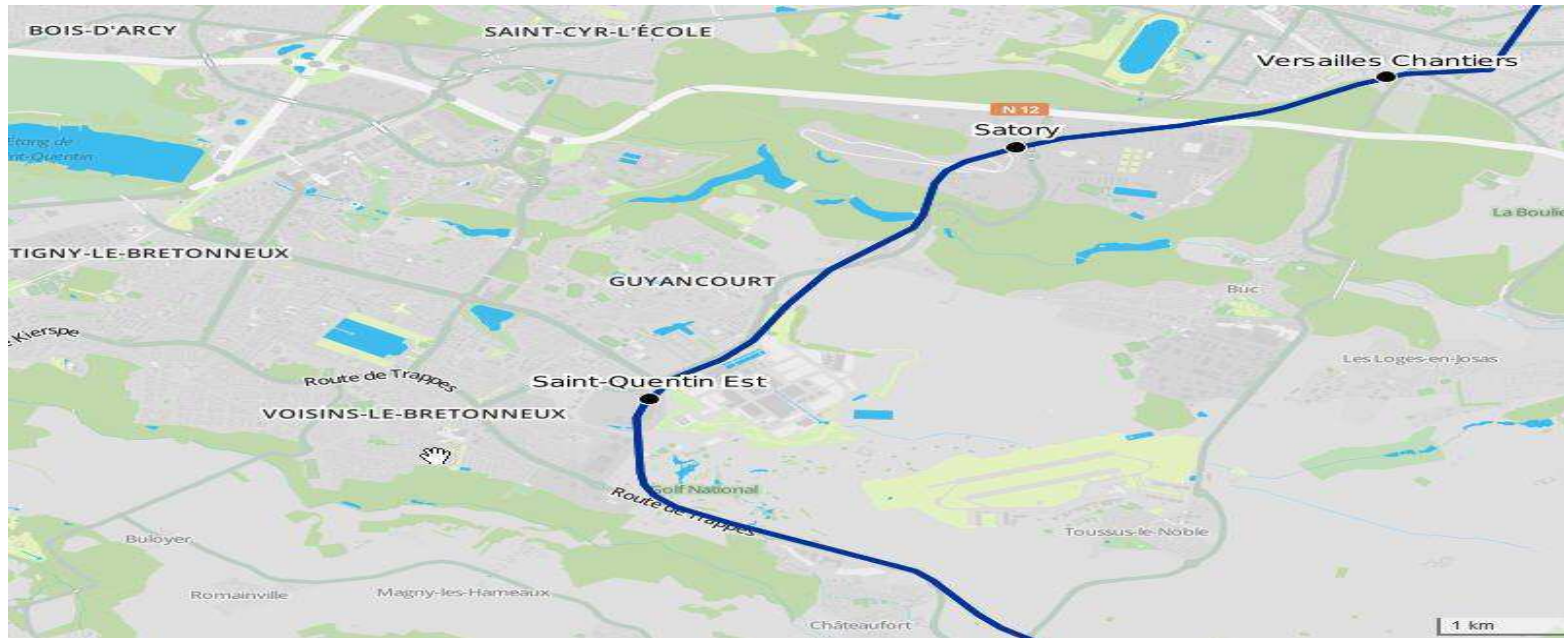


Transports du Grand Paris



© SCP | Idéconseil - Ecadi / juin 2014.

La ligne 18 : Versailles - Orly mise en service 2030 ?



La date de disponibilité n'est pas verrouillée et pourrait être avancée suivant les besoins (JO, Expo universelle...)

Aménagements de Satory Ouest

L'Etablissement Public d'aménagement de Paris Saclay a lancé des études d'environnement, d'urbanisme ...

- Pas d'accès par le rond pont de l'Epi (prévu aujourd'hui)
- Une bretelle d'accès venant de l'ouest
- Un accès par la RD91

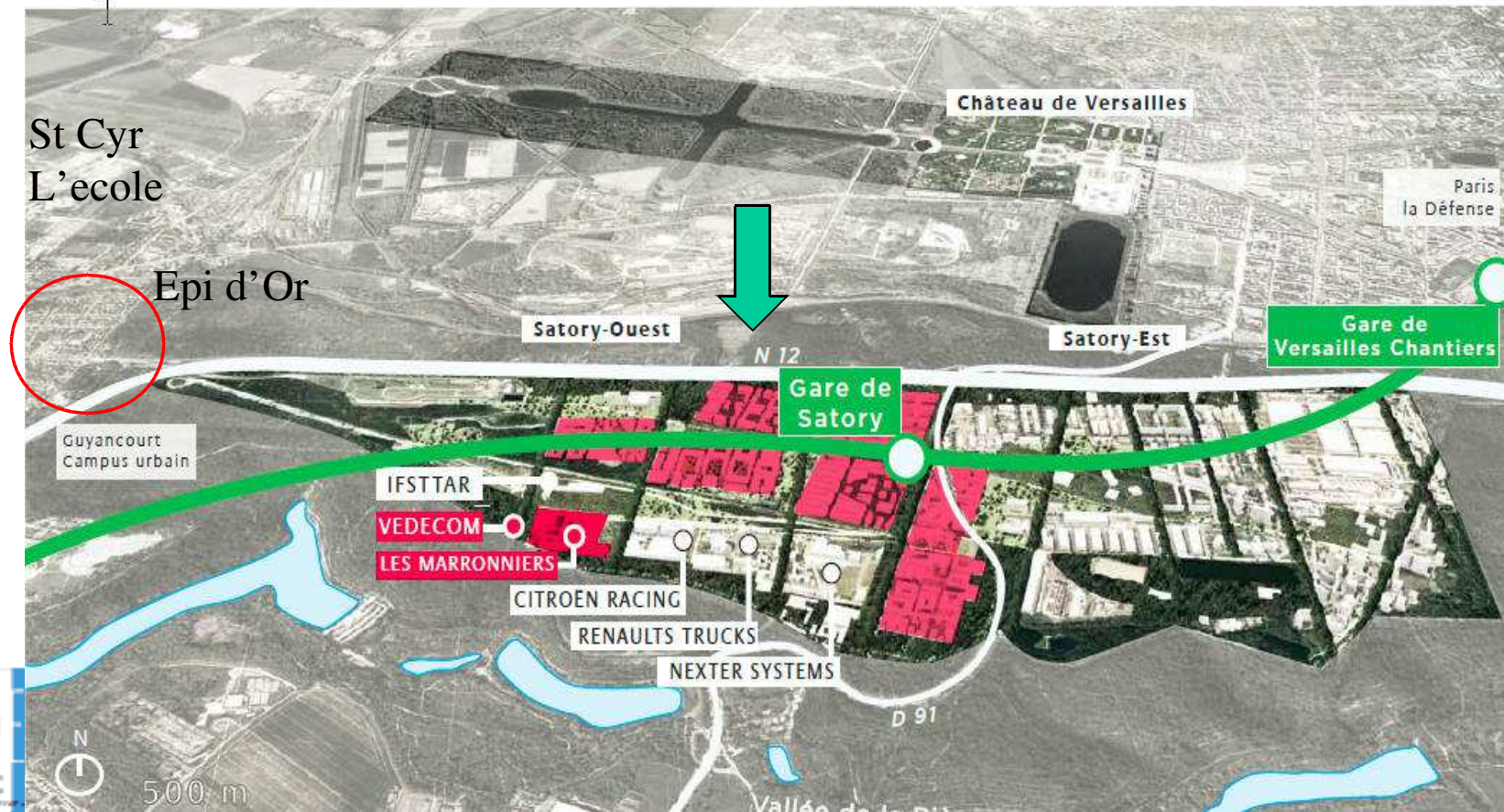
➔ Nous avons demandé à M. Bouhoure que les études d'impacts soient étendues à St Cyr

➔ Nous nous sommes rapprochés de l'association versaillaise SAVE à laquelle nous allons adhérer pour participer aux discussions sur Satory



Développement Satory Ouest

Projets de développement de Satory



Assemblée générale ADEEO
23 février 2017

La bretelle d'accès venant de l'ouest (Proche l Epi d'Or)



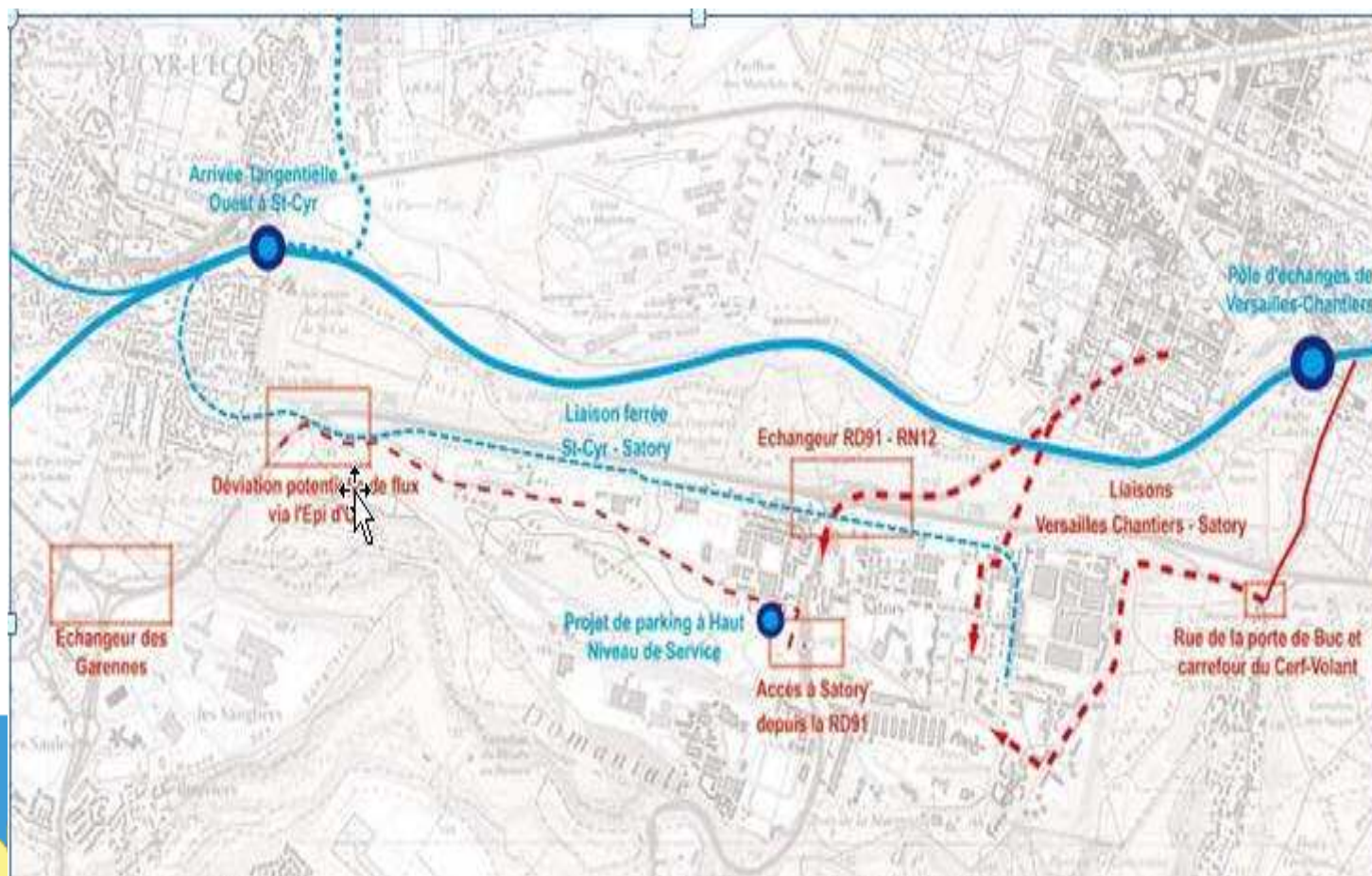
ADEEO

L'échangeur RD91/N12

Extrait de l'étude en cours menée par la DIRIF : variante privilégiée pour le réaménagement de l'échangeur RN12/RD91 associé à la bretelle de sortie Epi d'Or (septembre 2014)



Les accès à Satory hors ligne 18



La liaison par bus électriques sur notre voie militaire pour Satory

L'EPAPS a lancé les études de maîtrise d'œuvre pour la liaison de transport public Saint-Cyr-Satory le 18 juillet 2016

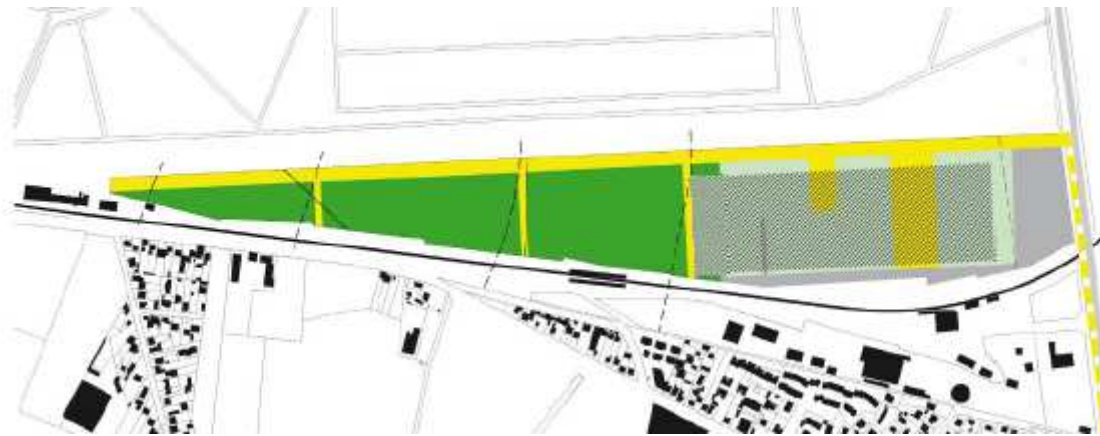
- Financement global toujours incertain
- Les véhicules projetés roulent sur pneumatiques, sont autonomes et décarbonés (électrique) ==> donc peu de bruit, peu de vibration et pas de pollution locale
- 1ere phase liaison expérimentale : 2020
- 2ieme phase liaison commerciale : pas de date
- Arrêt à l'Epi d'Or pourquoi, mais pas de création de parking pour les utilisateurs extérieurs à notre quartier (prévoir un stationnement règlementé?)



Le projet de logements de Versailles sur la caserne Pion



Le projet de logements de Versailles sur la caserne Pion



Le projet de logements de Versailles sur la caserne Pion

La réunion publique de fin de concertation à
Versailles du 18 septembre 2016 a présenté une
approche paysagiste du quartier mais n'a apporté
aucune précision sur

le nombre et le type des logements

les équipements scolaires

les stationnements et la circulation

les accès et les relations avec St Cyr

les aspects financiers...

**→ beaucoup d'incertitudes et des demandes
d'éclaircissement à la mairie de Versailles par
les associations**



L'eau dans tous ses états

ÉTABLISSEMENT TERRITORIAL EAU ET ASSAINISSEMENT SEINE OUEST

ETASO regroupe 3 établissements publics territoriaux (EPCI) qui interviennent de façon complémentaire dans le cycle de l'eau (ou cycle hydrologique) :

- 1 syndicat chargé de l'assainissement : HYDREAULYS
- 1 syndicat chargé de l'adduction d'eau potable : le SMGSEVESC
- 1 syndicat chargé de l'entretien de rivière : le SMAERG



L'intervention humaine agit fortement sur le cycle de l'eau qui se décompose en cinq grandes étapes : le captage, le transport, la production d'eau potable, la distribution, puis la collecte et la dépollution des eaux usées, jusqu'au rejet dans le milieu naturel.

[En savoir +](#)

HYDREAULYS

Syndicat Mixte d'Assainissement
de la Région Ouest de Versailles
et de la Vallée du Ru de Marivel



HYDREAULYS

[En savoir +](#)

SMGSEVESC

Syndicat Mixte pour la Gestion du Service
des Eaux de Versailles
et Saint-Cloud



SMGSEVESC

[En savoir +](#)

SMAERG

Syndicat Mixte
d'Aménagement et d'Entretien
du Ru de Gally



LE RU DE GALLY

Syndicat Mixte d'Aménagement et d'Entretien du Ru de Gally

[En savoir +](#)

L'eau dans tous ses états



The screenshot shows the ETASO website's 'ACTUALITÉS' (News) page. The navigation bar includes 'PRÉSENTATION', 'SYNDICATS ET CYCLE DE L'EAU', 'L'EAU', 'ACTUALITÉS', and 'CONTACT'. A sidebar on the left features a 'DICO' section titled 'Les mots de l'eau' with a graphic of a dictionary. The main content area displays a news article with the following details:

- ACTUALITÉS**
- Accueil » Actualités
- Une eau plus douce à partir de 2017**
- Le 06-02-2016
- Mise en service imminente de la décarbonatation**
- Distribution d'une eau plus douce à partir du 14/02 !**
- Les premiers essais de mise en service des nouveaux ouvrages ont débuté et sont concluants.
- La distribution d'une eau moins calcaire débutera le 14 février, vous devriez en ressentir les effets en quelques jours! .



Les Dossiers St Cyr en cours



Réunion avec la mairie de St Cyr

- Le 20 février 2017 l'ADEEO a rencontré l'équipe municipale (le Maire, la 1^{er} adjointe, le directeur technique, le directeur de cabinet et la directrice des services). Nous avons abordé en 1 heure
 - Place sémart/gare et arrivée du Tram 13 Express
 - Le nouveau groupe scolaire Wallon-Bizet
 - Refonte carrefour République
 - Sondage stationnement PVC
 - Stationnement FFerrer Nord
 - Travaux Zola/JFrançois/ACordier
 - Déploiement Fibre
 - Sécurisation piéton rond point sortie N12/Barbusse



La refonte de la gare et de la place Sémard

Un projet existe mais n'est pas publique...parce que non encore validé par la SNCF

Un réaménagement de la gare et des abords

Un accès supplémentaire à la gare par le Sud (FFerrer)

Une passerelle desservant chaque quai avec ascenseur

Un parvis créé devant la gare permettant la mixité piéton/voiture/bus

Un aménagement rue JJRousseau pour les bus



→ Pas de date mais concomitance avec tram 13 Express probable

Le nouveau groupe scolaire



Le nouveau groupe scolaire



Le nouveau groupe scolaire



Assemblée générale ADEEO
23 février 2017

Le nouveau groupe scolaire

- Le planning des travaux (prévisionnel)

Eté 2017 Lancement Construction école maternelle

→ Rentrée 2018 : L'école maternelle + Bâtiments provisoires (occupée par les primaires)

Eté 2018 Lancement Refonte école primaire

→ Rentrée 2019 : L'école primaire disponible et la maternelle aux petits

Eté 2019 Démolition maternelle + construction maison de quartier

→ avril 2020 Livraison maison de quartier et square



L'amélioration des conditions de circulation routière sur les axes saturés

Ce que nous a dit le maire le 20/02/2017

- 1) Dédoubler la RD7, le long de la tangentielle ouest pour une connexion directe vers Versailles
- 2) Prolonger le boulevard du quartier Renard séparant les quartiers d'habitation et les zones d'activité, à travers le chemin de la Ratelle vers le pont Schweitzer
- 3) A obtenu la création d'un accès entrant à l'autoroute A12 à l'endroit où la RD7 passe sous l'autoroute afin de soulager Saint-Cyr du trafic nord-sud (ouverture dans les 2 ans?)
- 4/ Etude du carrefour de la République et facilitation de la circulation bus Avenue JJaures par utilisation de la « voie parking Ecole Militaire »



La rue Paul vaillant Couturier

La mairie a lancé un sondage sur le principe du stationnement alterné de type quinconce à la place du changement de coté suivant la quinzaine

Le plan accompagnant le courrier est faux

→ C'était un plan de principe

→ Faut-il étendre à Bleuet et Bel Air

→ Faut-il compléter avec une zone bleue semaine + 1 badge résident par foyer



La rue F Ferrer

L'aménagement de la Rue F Ferrer Nord ne satisfait pas les riverains

- Essais de sens unique montant « mal préparé » en novembre et « aborté »
- Le Maire à la réunion publique du 18/11 a promis une réunion stationnement aux riverains
- Depuis début décembre les riverains demandent une réunion
- L'arrêté d'interdiction de stationnement a été prolongé de 1 an au 15/12 (parce qu'il fallait le prolonger et que les arrêtés sont annuels à St Cyr) mais un arrêté cela s'annule (cf le dir tech) !
- Le directeur de cabinet doit reprendre contact avec les riverains



La protection des piétons

Rue F Ferrer Nord - Suggestions ADEEO

- Tenir compte des situations particulières pour le stationnement -
Etudier ce qui est possible
- Supprimer coussins berlinois
- Refaire plateau entrée parking crèche
- Refaire des plateaux à chaque rue (Forest, Bel air)
- Voir si chicanes toujours nécessaires

Passage piéton coté Barbusse rond point sortie N12

- Mettre un plateau ou autre protection efficace
- Demande ADEEO à la mairie



Le séparatif des réseaux d'eaux usées

E.Zola/J.François/A.Cordier

Partie publique

A.Cordier

enrobé des trottoirs réalisé

enrobé chaussée à faire

J.François :

réfection globale en cours

→ fin des travaux avant juin

Réalisation des séparatifs privés

- la mairie a semble-t-il déjà communiqué
- l'information est peu arrivée aux riverains
- demande d'une nouvelle communication



L'Internet Haut débit : la fibre optique

FTTH "Fiber To The Home"

- Une partie du bas de St Cyr est équipée
→ 2017 est l'année du quartier de l'Epi d'Or



Révision du PLU de Saint Cyr

La Révision du Plan Local d'Urbanisme



Le Conseil Municipal du 14 décembre 2016 a arrêté la révision du PLU de Saint-Cyr-l'Ecole. Les documents sont à la disposition de la population sur la page **URBANISME** du site web de la mairie



Le nouveau PLU

Il propose un nouveau découpage des zones mais aussi des contraintes qui augmentent pour mieux préserver notre environnement.

Zone UB

**Bande de construction limitée à 4m/30m en partant de l'alignement
Hauteur ramenée à 9 m (ald de 12 m) pour une partie de Barbusse
Emprise au sol réduite à 30% (ald de 40%)**

Zone UC

**Bande de construction limitée à 5m/20m en partant de l'alignement
Pas de construction en fond de parcelle
Hauteur dépendance limitée 3.20 (ald de 3.50)
Emprise au sol réduite à 25% (ald 30%)**

Néanmoins , quelques points à éclaircir :

Espaces libres dont les termes ont changés (espaces verts ou pleine terre)

Mode de calcul des hauteurs de façade

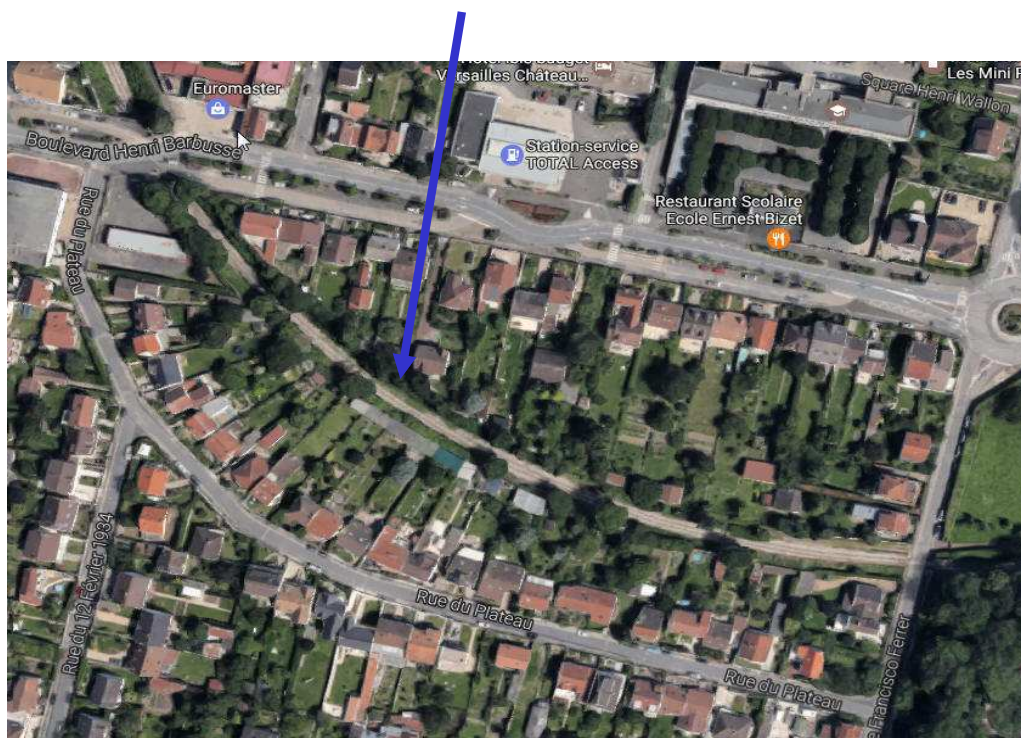
Emprises publiques et les risques d'interprétation comme voie d'accès et d'alignement .



Le nouveau PLU

Implantation des constructions par rapport aux voies et emprises publiques ou privées

Illustration : la voie ferrée



La protection contre la densification excessive du quartier

Nous avons décidé quelques règles en 2016, elles sont toujours valides

- 1/ De soutenir des collectifs de riverains de l'Epi d'Or (> 7 foyers) dans lesquels il y a au moins un adhérent ADEEO
- 2/ Les sujets retenus doivent être préjudiciables à l'environnement du quartier et seront acceptés après étude du dossier par le bureau
- 3/ L'ADEEO ne prendra pas part aux frais financiers
- 4/ Il faut une implication des riverains dans l'étude des arguments



Notre action avec le collectif Bièvre

Pour contester 2 permis de construire de petits collectifs suite à des découpes de parcelles rue de Bièvres, l'ADEEO a aidé les riverains à monter un dossier pour un recours gracieux auprès de la mairie qui a été rejeté et instruire avec l'aide d'avocats :

Une annulation du permis de construire auprès du tribunal administratif, que nous avons perdu sur la capacité de l'ADEEO sur le sujet

Un recours devant le conseil d'Etat où nous avons été admis et c'est à la mairie d'apporter maintenant la preuve de son fondement à avoir accordé le permis

→ Les constructions n'ont pas



avancé

La vitesse excessive de Bois Robert

Rue Bois Robert, comment réduire la vitesse excessive de certains automobilistes

→ 2016

- ✓ Choix d'une solution par les riverains pour le stationnement qui n'oblige pas vraiment la limitation de vitesse
- ✓ Le radar pédagogique qui est devant la gare pourra être utilisé à partir de mi juin
- ✓ Il faut monter des opérations de contrôle ponctuel (Police municipale-Police nationale) avec les jumelles

→ Où en est-on en 2017?



Déploiement Vidéo protection

→ En 2016

→ Le budget de VGP a été resserré, les caméras à l'Epi d'Or sont retardées

→ La priorité est portée sur des zones dites sensibles (Mail Colonel Fabien)

→ Où en est-on en 2017 ?



Le bureau de l'ADEEO



Appel à candidature

Emmanuelle ne nous suit pas en 2017

Catherine, Yves, Philippe, Lionel, Frédéric,
et Pascal ont besoin de votre aide
pour la modernisation de notre site
web et participer à nos travaux

Le site de l'association <http://adeeo.free.fr> doit
être rajeuni

Richard, Sebastien et Fabrice nous ont rejoint
en 2016



Renouvellement du bureau exécutif

Lionel notre secrétaire laisse sa place,

Pascal Pancrace se présente au poste de
secrétaire

Ils se représentent :

Président: P.Jennequin

Vice Président : Y.Hennequin

Trésorier: C.Hennequin

VOTE



Merci de votre participation et
maintenant
TRINQUONS ! ...

